

Ramon Soler<sup>®</sup>

**Ramon Soler<sup>®</sup>**

Historia	4	Un largo recorrido de éxitos Barcelona Fundador y diseñadores Premios internacionales
Grifos de baño	20	Adagio Urban Chic Alexia Tzar Arola
Hidroterapia	112	Conjuntos de ducha Rociadores Teleduchas Flexos
Accesorios de baño	126	WC Magnet Toallero estante Toallero L Toallero Colgador Portarrollo Escobillero Sifón Clic-clac Llave de paso
Colectividades	140	Soltronic Solestop
Grifos de cocina	146	Kitchen Magnet Pure Water Cocinas de encimera
Anexo	174	Sostenibilidad Alrededor del mundo Innovación Diseño Inteligente Grifería exclusiva para hoteles
Información técnica	190	

## 1890

Fundación de Industrias Ramon Soler.

Los inicios de Industrias Ramon Soler fueron en el año 1890 en Manresa (Barcelona), era un taller donde se producían grifería de baño en latón y grifos para barricas de vino. Sus diseños y tecnología ya destacaban desde sus inicios.



## 1929

Participación en la Exposición Universal de Barcelona recibiendo la Medalla de Oro al Mérito Industrial

La Exposición supuso un gran desarrollo urbanístico para Barcelona, así como el nacimiento de nuevos estilos arquitectónicos gestados a principios del siglo XX; Supuso la introducción en España de las corrientes de vanguardia internacionales, especialmente el racionalismo, a través del Pabellón de Alemania de Ludwig Mies van der Rohe.



## 1968

En el año 1968 alcanzó su momento más álgido, implementando técnicas de joyería de corte de diamante en el diseño de griferías. Se lanzó la serie "Joya", una grifería revolucionaria que marcó el inicio de una nueva era para la firma.



## 1986

El año de entrada de España en la CEE, Ramon Soler inicia su exportación con gran éxito en Francia y Bélgica.

## 1987

Primer monomando, Solemix.

Un gran avance tecnológico porque con un único mando se consigue regular tanto el caudal de agua como la temperatura de la misma. Actualmente es el tipo de grifo más usado.

Este mismo año la firma recibió el Premio EUROFAMA 2000. Premio otorgado por la tecnología e innovación de la firma.



## 1992

Creación de la nueva fábrica en Sant Joan Despí con 9.000m<sup>2</sup> de superficie productiva, llegando hasta 16.000m<sup>2</sup> en todo el complejo industrial de Barcelona.



## Un largo recorrido de éxitos

---

1994

Primer termostático, Termosol

Desde un principio Ramon Soler triunfó con esta serie por diseño y sobre todo por la alta tecnología de su cartucho termostático.



1999

Pioneros en la colaboración con la industria Hotelera.

Se crean colecciones específicas para las exigencias del sector contract. Se realiza una investigación conjunta entre Johnson Wax y Ramon Soler para asegurar la larga vida de los cromados.



2005

Colaboración con firmas de gran prestigio internacional para crear nuevas colecciones de griferías. Colabora con Swarovski incorporando elementos de cristal en las manetas de las griferías y con La Cartuja de Sevilla para los elementos cerámicos de las griferías Gaudí.



2007

Se adelanta a las tendencias ecosostenibles con la serie Mithos, una colección que incorpora la madera en su diseño, con tres tonos: Haya, Cerezo y Wengué.



2008

Introducción de la cromoterapia en los baños, se lanza Hidrocrom, el primer rociador que imitaba plenamente a la naturaleza, creando 3 efectos en el agua: oxigenación, iones negativos y cromoterapia desde los colores esenciales.



2009

Lanzamiento de la serie Arola, diseñada por Antoni Arola que incorpora una tecnología muy avanzada con su cartucho progresivo que asegura la apertura en frío para el ahorro de agua y energía.



2012

Sistema S2-S3/C2-C3 con ahorro de agua y energía incorporado en todos nuestros grifos de 40 y 35 mm. Ello asegura un ahorro de millones de litros de agua diarios manteniendo el pleno confort para el usuario.



2016

Nuevo almacén logístico de 3.000 m<sup>2</sup> que ha permitido un gran salto adelante en gestión logística y en facturación para la firma.



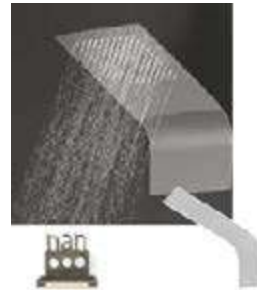
En Ramon Soler iniciamos un camino de incremento de la investigación y desarrollo consiguiendo numerosas patentes y modelos de utilidad que mejoran sustancialmente nuestros productos, entre ellas, el Sistema Tourbillón, ánodo de sacrificio, WC Magnet y los Sistemas de anclaje rápidos.



2018

Fagship Store Barcelona.

Situada en centro de Barcelona, donde se encuentran varias espacios emblemáticos de las primeras marcas del mundo del diseño.



XI Premio Nan de Arquitectura y Construcción en la categoría Sanitarios, cocinas, grifería y accesorios. Otorgado por nuestros rociadores de hidroterapia ultraslim, con tan solo 2 mm de grosor.

## 2020

Medalla de bronce Ecovadis.

Un reconocimiento a toda la labor de Ramon Soler en sus amplios esfuerzos en temas medioambientales, de gobernanza y de responsabilidad social. En Ramon Soler queremos seguir realizando esfuerzos importantes hacia nuestra responsabilidad para con el planeta y la sociedad.



Iniciamos la presentación de nuestras nuevas series a Premios internacionales de reconocido prestigio, consiguiendo ya en 2020 el iF Design Award para la colección Urban Chic.



## 2021

La colección Kitchen Magnet es galardonada con el Premio iF Design Award para y el German Design Award. Un premio reconocido internacionalmente como sello de excelencia en el diseño.



## 2022



Lanzamiento de la serie Adagio y la incorporación de accesorios de baño Ergos que completan el baño con una amplia gama de acabados.



Urban Chic obtiene en el 2020 el prestigioso iF Design Award y en el 2022 le premian con dos nuevos galardones por su exclusivo diseño y su patentado sistema tourbillon. El Premio Red Dot 2022 y el premio German Design Award 2022.







## “La belleza de fabricar en Barcelona”

---

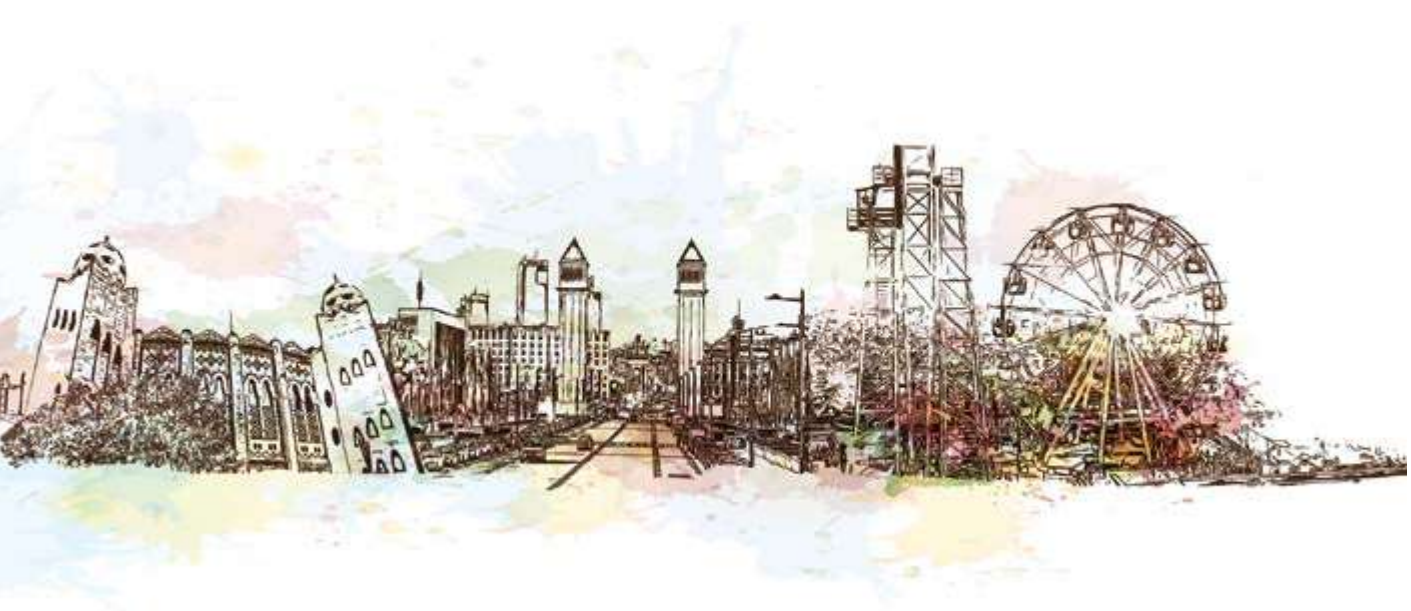
Barcelona, una herencia creativa. Con una historia de más de dos mil años de antigüedad y una identidad única, Barcelona se conoce en el mundo como una ciudad que emana cultura y creatividad. Grandes nombres de la arquitectura y del arte contemporáneo como Gaudí, Miró o Tàpies, le dieron una proyección internacional que han continuado profesionales del diseño, la fotografía y muchas otras disciplinas creativas que suman talento a la herencia de estos artistas universales.

Barcelona crea tendencia en ámbitos como la moda, el diseño, la arquitectura y la música. Podemos destacar a grandes maestros del diseño Industrial del S.XX como Miguel Milá, Rafael Marquina o André Ricard que apuestan por orientar el diseño industrial a encontrar la solución perfecta a una necesidad de la forma más sencilla posible.

Barcelona es inconformista y emprendedora, y se refleja en la arquitectura de la Sagrada Familia a la Torre Agbar, de la Pedrera al edificio MediaTIC, la arquitectura más innovadora también está en Barcelona.

Dinámica e inquieta, Barcelona siempre ha promovido la producción artística y la innovación. Son buena muestra de ello nuestras patentes mundiales y nuestro diseño industrial, nuestra historia y desarrollo de griferías y sistemas de duchas, auténticas factorías para la creación artística y funcional.

Es, en definitiva, una ciudad que ha sabido integrar la herencia artística ancestral con las nuevas formas de expresión creativa más innovadoras.



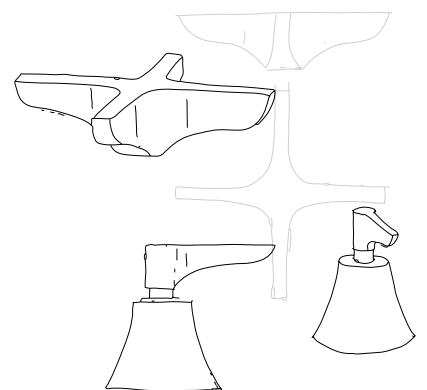


Ramón Soler Roger, fundador

Una gran pasión de cuatro generaciones: “hacer la vida más fácil y confortable a clientes y usuarios de nuestros productos.”

Pionero incansable, padre y amigo, quien hace décadas asentó los valores de lo que hoy conocemos como la firma Ramon Soler®, los cuales siguen estando absolutamente presentes a día de hoy.

Dice Platón “La Belleza es el esplendor de la Verdad” y nuestras griferías buscan la verdad. Fabricamos de verdad, buscando que nuestros productos sean eficientes, ergonómicos y sobre todo duraderos. Para mí la belleza está en la autenticidad de todos sus componentes. Quiero que las personas que utilicen nuestras griferías, estén felices.

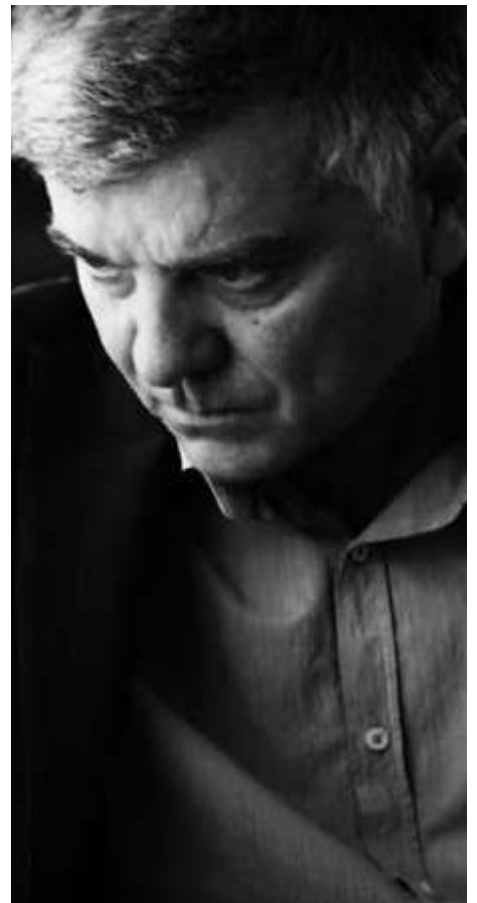


Jordi Soler Fornt, CEO

Nuestro padre, Ramon Soler Roger, nos enseñó a mis hermanos y a mí a pensar en el diseño como la herramienta con la que hacer realidad productos que generen experiencias sensoriales y mejoren la calidad de vida de las personas.

Por eso, Ramon Soler® tiene alma industrial, pero también humana. Un saber hacer enfocado en integrar la sostenibilidad, la innovación y la alta tecnología tanto en la ingeniería de procesos como en el producto final. Fruto de la ilusión y dedicación de los años hemos hecho evidente nuestro empeño y decidida aportación a la sociedad a través de innovaciones que solucionan problemáticas reales. Desde la medalla de Oro en la Exposición Universal de Barcelona en 1929 hasta los German Design Awards en 2022.

“Según Leonardo Da Vinci la belleza reside en la simetría y las proporciones perfectas, como las que se encuentran en la naturaleza. Siguiendo el mismo propósito que Da Vinci, hemos conseguido encontrar la perfecta armonía estética en nuestra colección Adagio”





Antoni Arola

Nace en Tarragona en 1960 y actualmente vive en Barcelona.

Estudió en la escuela EINA de Barcelona, en 1984 inicia su carrera profesional en el Estudio Lievore y Pensi, y posteriormente en AD Associate Designers. En el 1994 funda Estudi Antoni Arola.

Sus proyectos tocan campos muy diversos: proyectos de iluminación para diversas editoras como Santa&Cole, Vibia, Viabizzuno, piezas de mobiliario, envases de perfumes, proyectos de interiorismo e instalaciones efímeras.

Compagina su carrera profesional con la docencia, workshops, la experimentación artística e investigación lumínica. Su eterna y continua búsqueda de la belleza, inspirada en las culturas ancestrales y en su particular visión de la luz, le confieren una versatilidad singular que filtra a través de cada proyecto.

Su trabajo ha sido mostrado en exposiciones individuales y colectivas en ciudades como Barcelona, Madrid, Milán, Londres, México, Nueva York o Tokyo. Entre otros premios ha estado galardonado con el Premio Nacional de Diseño 2003, cuatro veces con un Premio Delta de Plata y en el año 2012 con un Red Dot Design Award.



"Volver a lo natural nos da vida, y Arola de Ramon Soler® nos transporta a un paraíso de cascadas naturales en nuestro aseo diario."

Antoni Arola



“Los volúmenes y el juego de dimensiones de sus partes hacen de Alexia un grifo de una armonía ideal, logrando un confort total para el usuario. Me inspiro en formas cónicas, para conseguir un efecto delicado y a la vez vertiginoso.”

Carmen Barasona



Carmen Barasona

La polifacética Carmen Barasona hace gala de todas sus habilidades desde su estudio afincado en Barcelona. Diseña piezas únicas y exclusivas en las que prima el mimo por cada uno de los detalles que las conforman.

Nacida en Sevilla y CEO de Barasona Diseño y Comunicación, ofrece un doble e interesante servicio que abarca comunicación y diseño, dos campos diferentes pero complementarios, ofreciendo a sus clientes un servicio integral y global, con el objetivo de relacionarse directamente con fabricantes, distribuidores, clientes y prescriptores del mundo del diseño, ofreciendo a los clientes el plus de una comunicación eficaz. Desde su nacimiento, la agencia ha cosechado multitud de éxitos materializados en proyectos que han dado la vuelta al mundo.

“Ofrecer a un cliente diseño, interiorismo y comunicación es formar parte de ellos. Comunicar es mi vida”

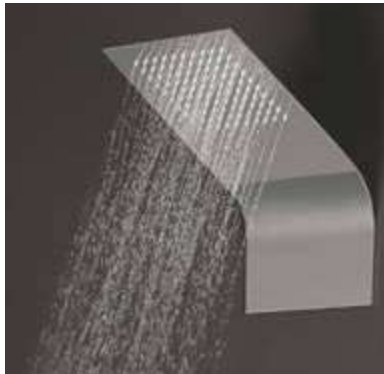
# PREMIOS INTERNACIONALES

Nuestra experiencia y la constante innovación de nuestros productos ha recibido en los últimos años el reconocimiento internacional de algunos de los mejores Premios en Diseño a nivel mundial.

Las organizaciones cuyo jurado está formado por expertos en diseño de alto prestigio, han valorado la tecnología y la calidad de patentes innovadoras como el Sistema Tourbillon de la colección Urban Chic o el sistema de imanes de la grifería Kitchen Magnet.

Insignias que reconocen la excelencia en el diseño y las inagotables ganas de todo el equipo de Ramon Soler por crear productos innovadores y sostenibles que mejoren la calidad de vida de las personas y sean respetuosas con el medio ambiente.





Xi Premio Nan De Arquitectura Y Construcción

Un premio otorgado por sus rociadores de hidroterapia ultraslim, con tan solo 2 mm de grosor, en la categoría Sanitarios, cocinas, grifería y accesorios.



iF Design Award 2020

Un premio reconocido internacionalmente como sello de excelencia en el diseño y valorado como uno de los mejores y más apreciados en el mundo. El premio ha sido otorgado a la colección Urban Chic, en la disciplina "producto" y la categoría "baño".



iF Design Award 2021

El premio ha sido otorgado a la colección Kitchen Magnet, que destaca por incluir un innovador sistema de imanes, el cual permite volver a su posición inicial el caño, con facilidad cuando su uso finaliza, gracias a la acción de un eficaz imán de neodimio.



German Design Award Special 2022

Una exclusiva colección de griferías que destaca por su diseño, sus acabados en color, su increíble salida en cascada y su patentado Sistema Torubillon.



reddot winner 2022

Red Dot Award 2022

Red Dot es sinónimo de pertenecer a lo mejor de diseño, un premio reconocido internacionalmente que valora los diseños excelentes. El premio ha sido otorgado a la colección Urban Chic.









## GRIFERIA DE BAÑO

---

# ADAGIO

Un diseño donde se impone lo clásico; alma arquitectónica para baños contemporáneos. La divina proporción de Da Vinci emerge en ella, donde se encuentra el arte y la ciencia. Un conjunto que combina formas geométricas con un orden matemático, limitadas por rectas y curvas con formas orgánicas, habituales en la naturaleza y en formas que intentan imitarla.

La excepcionalidad de Adagio reside en toda su simetría. Por un lado, la versión "Adagio" cuyas manetas se presentan en forma de cruz. Por otro, Adagietto; una versión exclusiva para griferías de pared para lavabo en la que se sustituyen las manetas en cruz por una maneta tipo 'picaporte' con una sola palanca, en las mismas líneas sinuosas.









**RSM910102**

91A306521

8.143,00 MXN

Bimando de lavabo con caño giratorio, cromo.



**RSM910102NM**

91A306539

12.215,00 MXN

Bimando de lavabo con caño giratorio, negro mate.



**RSM910102OC**

91A306555

14.251,00 MXN

Bimando de lavabo con caño giratorio, oro cepillado.



**RSM911001**

91A306522

12.076,00 MXN

Bimando de lavabo XL con caño giratorio, cromo.



**RSM911001NM**

91A306540

18.113,00 MXN

Bimando de lavabo XL con caño giratorio, negro mate.



**RSM911001OC**

91A306557

21.132,00 MXN

Bimando de lavabo XL con caño giratorio, oro cepillado.





**RSM912001**

91A306524

9.744,00 MXN

Bimando de lavabo empotrado mural, cromo.



**RSM912001NM**

91A306542

14.616,00 MXN

Bimando de lavabo empotrado mural, negro mate.



**RSM912001OC**

91A306559

17.052,00 MXN

Bimando de lavabo empotrado mural, oro cepillado.







**RSM914202**

91A306526

11.658,00 MXN

Bimando de lavabo para repisa,  
caño giratorio, cromo.



**RSM914202NM**

91A306544

17.487,00 MXN

Bimando de lavabo para repisa,  
caño giratorio, negro mate.



**RSM914202OC**

91A306561

20.402,00 MXN

Bimando de lavabo para repisa,  
caño giratorio, oro cepillado.



**RSM912001ML**

91A306525

9.744,00 MXN

Bimando de lavabo empotrado mural, cromo. Maneta Adagietto



**RSM912001MLNM**

91A306543

14.616,00 MXN

Bimando de lavabo empotrado mural, negro mate. Maneta Adagietto



**RSM912001MLOC**

91A306560

17.052,00 MXN

Bimando de lavabo empotrado mural, oro cepillado. Maneta Adagietto







**RSM914202ML**

91A306527

11.658,00 MXN

Bimando de lavabo para repisa,  
caño giratorio, cromo. Maneta  
Adagietto.

**RSM914202MLNM**

91A306545

17.487,00 MXN

Bimando de lavabo para repisa,  
caño giratorio, negro mate.  
Maneta Adagietto.

**RSM914202MLOC**

91A306562

20.402,00 MXN

Bimando de lavabo para repisa,  
caño giratorio, oro cepillado.  
Maneta Adagietto.







**RSM917602**

91A306528

---

30.972,00 MXN

Monomando lavabo de columna,  
cromo.



**RSM917602NM**

90A306546

---

54.201,00 MXN

Monomando lavabo de columna,  
negro mate.



**RSM917602OC**

91A306563

---

54.201,00 MXN

Monomando lavabo de columna,  
oro cepillado.







**RSM915401RM250**

91D306534

21.698,00 MXN

Columna telescópica termostática con  
inversor integrado, rociador metálico  
250 Ø y teleducha de metal, cromo.

**RSM915401RM250NM**

91D306552

37.972,00 MXN

Columna telescópica termostática con  
inversor integrado, rociador metálico  
250 Ø y teleducha de metal, negro  
mate.

**RSM915401RM250OC**

91D306569

37.972,00 MXN

Columna telescópica termostática con  
inversor integrado, rociador metálico  
250 Ø y teleducha de metal, oro  
cepillado.

1 VIA



**RSM911801S**

91D306532

3.901,00 MXN

Monomando de ducha empotrado metálico 1 vía con placa ultraslim, cromo.



**RSM911801SNM**

91D306550

5.852,00 MXN

Monomando de ducha empotrado metálico 1 vía con placa ultraslim, negro mate.



**RSM911801SOC**

91D306567

6.827,00 MXN

Monomando de ducha empotrado metálico 1 vía con placa ultraslim, oro cepillado.

2 VIAS



**RSM911512S**

91D306533

7.092,00 MXN

Monomando de ducha empotrado metálico 2 vías con placa ultraslim, cromo.



**RSM911512SNM**

91D306551

10.638,00 MXN

Monomando de ducha empotrado metálico 2 vías con placa ultraslim, negro mate.



**RSM911512SOC**

91D306568

12.411,00 MXN

Monomando de ducha empotrado metálico 2 vías con placa ultraslim, oro cepillado.



**RSM16602**

AAZ306726

3.709,00 MXN

Caño de pared para bañera, cromo



**RSM16602NM**

AAZ306728

6.676,00 MXN

Caño de pared para bañera, negro mate



**RSM16602OC**

AAZ306730

6.676,00 MXN

Caño de pared para bañera, oro cepillado.





**RSM918503MO**

91C306531

---

43.427,00 MXN

Columna monomando para bañera con equipo ducha, cromo.



**RSM918503DNM**

91C306549

---

75.997,00 MXN

Columna monomando para bañera con equipo ducha, negro mate.



**RSM918503DOC**

91C306566

---

75.997,00 MXN

Columna monomando para bañera con equipo ducha, oro cepillado.







**RSM9407 $\frac{1}{2}$ x1**

94F306686

2.795,00 MXN

Llave de paso de 1/2", cromo.



**RSM9407 $\frac{1}{2}$ x1NM**

94F306687

4.892,00 MXN

Llave de paso de 1/2", negro mate.



**RSM9407 $\frac{1}{2}$ x1OC**

94F306689

4.892,00 MXN

Llave de paso de 1/2", oro cepillado.



**RSM121602**

AAZ304296

526,00 MXN

Válvula CLIC-CLAC, cromo.



**RSM1219LNM**

AAZ304039

1.514,00 MXN

Válvula CLIC-CLAC, negro mate.



**RSM1219LOC**

AAZ304040

1.768,00 MXN

Válvula CLIC-CLAC, oro cepillado.



**RSM3790**

99Z304130

2.628,00 MXN

Sifón telescópico, cromo.



**RSM3790NM**

99Z304132

3.939,00 MXN

Sifón telescópico, negro mate.



**RSM3790OC**

99Z304133

4.597,00 MXN

Sifón telescópico, oro cepillado.







# URBAN CHIC

La colección cuyo concepto fusiona el deseo de naturaleza del ser humano con su espíritu urbano, destacando su tecnología tourbillon, con un circuito de agua sostenible que controla la fuerza y tensión del agua.

Urban Chic obtiene en el 2020 el prestigioso iF Design Award y en el 2022, le premian con dos nuevos galardones por su exclusivo diseño y su patentado sistema tourbillon. El Premio Red Dot 2022 German Design Award 2022.

La belleza de sus líneas curvas y sus ángulos inesperados, las necesidades más racionales del control del agua y su forma de ofrecérsola en cascada, como si se tratara de un manantial de agua clara y silenciosa, convierten a Urban Chic en un producto único y excepcional.



reddot winner 2022



GERMAN  
DESIGN  
AWARD  
SPECIAL  
2022



DESIGN  
AWARD  
2020





**RSM210101**

21A304042

6.919,00 MXN

Monomando de lavabo, salida de agua en cascada, cromo.



**RSM210101NM**

21A306328

10.379,00 MXN

Monomando de lavabo, salida de agua en cascada, negro mate.



**RSM210101NC**

21A306327

12.108,00 MXN

Monomando de lavabo, salida de agua en cascada, níquel cepillado.



**RSM210101OC**

21A306329

12.108,00 MXN

Monomando de lavabo, salida de agua en cascada, oro cepillado.







**RSM211001**

21A304044

8.807,00 MXN

Monomando de lavabo XL, salida de agua en cascada, cromo.



**RSM211001NM**

21A306332

13.210,00 MXN

Monomando de lavabo XL, salida de agua en cascada, negro mate.



**RSM211001NC**

21A306330

15.412,00 MXN

Monomando de lavabo XL, salida de agua en cascada, níquel cepillado.



**RSM211001OC**

21A306333

15.412,00 MXN

Monomando de lavabo XL, salida de agua en cascada, oro cepillado.



**RSM212001**

21A304049

10.441,00 MXN

Monomando de lavabo empotrado mural, salida de agua en cascada. Cromo.



**RSM212001NM**

21A306342

15.662,00 MXN

Monomando de lavabo empotrado mural, salida de agua en cascada. Negro mate.



**RSM212001NC**

21A306341

18.272,00 MXN

Monomando de lavabo empotrado mural, salida de agua en cascada. Níquel cepillado.



**RSM212001OC**

21A306343

18.272,00 MXN

Monomando de lavabo empotrado mural, salida de agua en cascada. Oro cepillado.



**RSM217602S**

21A303370

31.012,00 MXN

Monomando lavabo de columna,  
cromo.



**RSM217602SNM**

21A306345

54.272,00 MXN

Monomando lavabo de columna,  
negro mate.



**RSM217602SNC**

21A306344

54.272,00 MXN

Monomando lavabo de columna,  
níquel cepillado.



**RSM217602SOC**

21A306346

54.272,00 MXN

Monomando lavabo de columna,  
oro cepillado.







1 VIA



**RSM211801S**

21D304048

4.320,00 MXN

Monomando de ducha empotrado metálico 1 vía con placa ultraslim, cromo.



**RSM211801SNM**

21D306338

6.480,00 MXN

Monomando de ducha empotrado metálico 1 vía con placa ultraslim, negro mate.



**RSM211801SNC**

21D306337

7.559,00 MXN

Monomando de ducha empotrado metálico 1 vía con placa ultraslim, níquel cepillado.



**RSM211801SOC**

21D306339

7.559,00 MXN

Monomando de ducha empotrado metálico 1 vía con placa ultraslim, oro cepillado.

2 VIAS



**RSM211502S**

21D304046

7.854,00 MXN

Monomando de ducha empotrado metálico 2 vías con placa ultraslim, cromo.



**RSM211502SNM**

21C306335

11.781,00 MXN

Monomando de ducha empotrado metálico 2 vías con placa ultraslim, negro mate.



**RSM211502SNC**

21C306334

13.745,00 MXN

Monomando de ducha empotrado metálico 2 vías con placa ultraslim, níquel cepillado.



**RSM211502SOC**

21C306336

13.745,00 MXN

Monomando de ducha empotrado metálico 2 vías con placa ultraslim, oro cepillado.

3 VIAS



**RSM211503S**

21D304047

9.229,00 MXN

Monomando de ducha empotrado metálico 3 vías con placa ultraslim, cromo.



**RSM211503SNM**

\* Producto bajo pedido

Monomando de ducha empotrado metálico 3 vías con placa ultraslim, negro mate.



**RSM211503SNC**

\* Producto bajo pedido

Monomando de ducha empotrado metálico 3 vías con placa ultraslim, níquel cepillado.



**RSM211503SOC**

\* Producto bajo pedido

Monomando de ducha empotrado metálico 3 vías con placa ultraslim, oro cepillado.



**RSM16702**

AAZ306731

3.776,00 MXN

Caño de pared para bañera, cromo



**RSM16702NM**

AAZ306732

6.800,00 MXN

Caño de pared para bañera, negro mate



**RSM16702NC**

AAZ306733

6.800,00 MXN

Caño de pared para bañera, níquel cepillado.



**RSM16702OC**

AAZ306734

6.800,00 MXN

Caño de pared para bañera, oro cepillado.



**RSM218503MO**

21C304306

44.329,00 MXN

Columna monomando para bañera con equipo ducha, cromo.



**RSM218503MONM**

21C306348

77.576,00 MXN

Columna monomando para bañera con equipo ducha, negro mate.



**RSM218503MONC**

21C306347

77.576,00 MXN

Columna monomando para bañera con equipo ducha, níquel cepillado.



**RSM218503MOOC**

21C306350

77.576,00 MXN

Columna monomando para bañera con equipo ducha, oro cepillado.







**RSM210301**

21B304043

7.277,00 MXN

Monomando de bide. Cromo



**RSM94071/2x1**

94F306686

2.795,00 MXN

Llave de paso de 1/2", cromo.



**RSM94071/2x1NM**

94F306687

4.892,00 MXN

Llave de paso de 1/2", negro mate.



**RSM94071/2x1NC**

94F306688

4.892,00 MXN

Llave de paso de 1/2", niquel cepillado.



**RSM94071/2x1OC**

94F306689

4.892,00 MXN

Llave de paso de 1/2", oro cepillado.



**RSM121602**

AAZ304296

526,00 MXN

Válvula CLIC-CLAC, cromo.



**RSM1219LNM**

AAZ304039

1.514,00 MXN

Válvula CLIC-CLAC, negro mate.



**RSM1219LNC**

AAZ304038

1.768,00 MXN

Válvula CLIC-CLAC, niquel cepillado.



**RSM1219LOC**

AAZ304040

1.768,00 MXN

Válvula CLIC-CLAC, oro cepillado.



**RSM3790**

99Z304130

2.628,00 MXN

Sifón telescópico, cromo.



**RSM3790NM**

99Z304132

3.939,00 MXN

Sifón telescópico, negro mate.



**RSM3790NC**

99Z304131

4.597,00 MXN

Sifón telescópico, niquel cepillado.



**RSM3790OC**

99Z304133

4.597,00 MXN

Sifón telescópico, oro cepillado.







# ALEXIA

Elegancia, armonía y sofisticación en una de las más completas colecciones de Ramon Soler. La mayor apuesta por aunar diseño, calidad, innovación y tecnología.

Su estética delicada de ángulos rectos y líneas redondeadas, sorprende con nuevos volúmenes vertiginosos que visten un alto rendimiento en seguridad, ahorro y confort.

Es idónea para baños de última tendencia gracias a su diseño; con prestaciones de alta fiabilidad y resistencia con un alto rendimiento.





**RSM360403**

36A304104

---

3.801,00 MXN

Monomando de lavabo, apertura en frío. Cromo.



**RSM3604NM**

36A304106

---

5.452,00 MXN

Monomando de lavabo, negro mate.



**RSM3604NC**

36A304105

---

6.365,00 MXN

Monomando de lavabo, níquel cepillado.



**RSM3604OC**

36A304107

---

6.365,00 MXN

Monomando de lavabo, oro cepillado.







**RSM3602**

36A304095

5.983,00 MXN

Monomando de lavabo XL,  
cromo.



**RSM3602NM**

36A304098

8.980,00 MXN

Monomando de lavabo XL, negro  
mate.



**RSM3602NC**

36A304097

10.476,00 MXN

Monomando de lavabo XL, niquel  
cepillado.



**RSM3602OC**

36A304099

10.476,00 MXN

Monomando de lavabo XL, oro  
cepillado.



**RSM362103**

36A304119

7.728,00 MXN

Monomando de lavabo empotrado mural, Cromo.



**RSM362103NM**

36A304121

11.596,00 MXN

Monomando de lavabo empotrado mural, Negro mate.



**RSM362103NC**

36A304120

13.526,00 MXN

Monomando de lavabo empotrado mural, Niquel cepillado.



**RSM362103OC**

36A304122

13.526,00 MXN

Monomando de lavabo empotrado mural, Oro cepillado.









**RSM367602S**

36A304290

27.576,00 MXN

Monomando lavabo de columna,  
cromo.



**RSM367602SNM**

36A304291

48.256,00 MXN

Monomando lavabo de columna,  
negro mate.



**RSM367602SNC**

36A304292

48.256,00 MXN

Monomando lavabo de columna,  
níquel cepillado.



**RSM367602SOC**

36A304293

48.256,00 MXN

Monomando lavabo de columna,  
oro cepillado.



**RSM365402RM250NM**

36D303738

50.537,00 MXN

Columna telescópica termostática con inversor integrado, rociador metálico y accesorios metálicos. Negro mate



**RSM365402RM250OC**

36D303740

50.537,00 MXN

Columna telescópica termostática con inversor integrado, rociador metálico y accesorios metálicos. Oro cepillado.





1 VIA



**RSM361801S**

36D304115

2.992,00 MXN

Monomando de ducha empotrado metálico 1 vía con placa ultraslim, cromo.



**RSM361801SNM**

36D304117

5.233,00 MXN

Monomando de ducha empotrado metálico 1 vía con placa ultraslim, negro mate.



**RSM361801SNC**

36D304116

5.233,00 MXN

Monomando de ducha empotrado metálico 1 vía con placa ultraslim, níquel cepillado.



**RSM361801SOC**

36D304118

5.233,00 MXN

Monomando de ducha empotrado metálico 1 vía con placa ultraslim, oro cepillado.

2 VIAS



**RSM361502S**

36D304110

5.850,00 MXN

Monomando de ducha empotrado metálico 2 vías con placa ultraslim, cromo.



**RSM361502SNM**

36D304112

10.245,00 MXN

Monomando de ducha empotrado metálico 2 vías con placa ultraslim, negro mate.



**RSM361502SNC**

36D304111

10.245,00 MXN

Monomando de ducha empotrado metálico 2 vías con placa ultraslim, níquel cepillado.



**RSM361502SOC**

36D304113

10.245,00 MXN

Monomando de ducha empotrado metálico 2 vías con placa ultraslim, oro cepillado.

3 VIAS



**RSM361503S**

36D304114

6.919,00 MXN

Monomando de ducha empotrado metálico 3 vías con placa ultraslim, cromo.



**RSM361503SNM**

\* Producto bajo pedido

Monomando de ducha empotrado metálico 3 vías con placa ultraslim, negro mate.



**RSM361503SNC**

\* Producto bajo pedido

Monomando de ducha empotrado metálico 3 vías con placa ultraslim, níquel cepillado.



**RSM361503SOC**

\* Producto bajo pedido

Monomando de ducha empotrado metálico 3 vías con placa ultraslim, oro cepillado.



**RSM16602**

AAZ306726

3.709,00 MXN

Caño de pared para bañera, cromo



**RSM16602NM**

AAZ306728

6.676,00 MXN

Caño de pared para bañera, negro mate



**RSM16602NC**

AAZ306729

6.676,00 MXN

Caño de pared para bañera, níquel cepillado.



**RSM16602OC**

AAZ306730

6.676,00 MXN

Caño de pared para bañera, oro cepillado.



**RSM368503MO**

36C304300

40.807,00 MXN

Columna monomando para bañera con equipo ducha, cromo.



**RSM368503DNM**

36C304301

71.425,00 MXN

Columna monomando para bañera con equipo ducha, negro mate.



**RSM368503DNC**

36C304302

71.425,00 MXN

Columna monomando para bañera con equipo ducha, níquel cepillado.



**RSM368503DOC**

36C304303

71.425,00 MXN

Columna monomando para bañera con equipo ducha, oro cepillado.







**RSM3603**

36B304100

2.974,00 MXN

Monomando de bide. Cromo

**RSM3603NM**

36B304102

4.458,00 MXN

Monomando de bide. Negro mate

**RSM3603NC**

36B304101

5.203,00 MXN

Monomando de bide. Níquel cepillado.

**RSM3603OC**

36B304103

5.203,00 MXN

Monomando de bide. Oro cepillado.

**RSM9407 $\frac{1}{2}$ x1**

94F306686

2.795,00 MXN

Llave de paso de 1/2", cromo.

**RSM9407 $\frac{1}{2}$ x1NM**

94F306687

4.892,00 MXN

Llave de paso de 1/2", negro mate.

**RSM9407 $\frac{1}{2}$ x1NC**

94F306688

4.892,00 MXN

Llave de paso de 1/2", níquel cepillado.

**RSM9407 $\frac{1}{2}$ x1OC**

94F306689

4.892,00 MXN

Llave de paso de 1/2", oro cepillado.

**RSM121602**

AAZ304296

526,00 MXN

Válvula CLIC-CLAC, cromo.

**RSM1219LNM**

AAZ304039

1.514,00 MXN

Válvula CLIC-CLAC, negro mate.

**RSM1219LNC**

AAZ304038

1.768,00 MXN

Válvula CLIC-CLAC, níquel cepillado.

**RSM1219LOC**

AAZ304040

1.768,00 MXN

Válvula CLIC-CLAC, oro cepillado.

**RSM3790**

99Z304130

2.628,00 MXN

Sifón telescópico, cromo.

**RSM3790NM**

99Z304132

3.939,00 MXN

Sifón telescópico, negro mate.

**RSM3790NC**

99Z304131

4.597,00 MXN

Sifón telescópico, níquel cepillado.

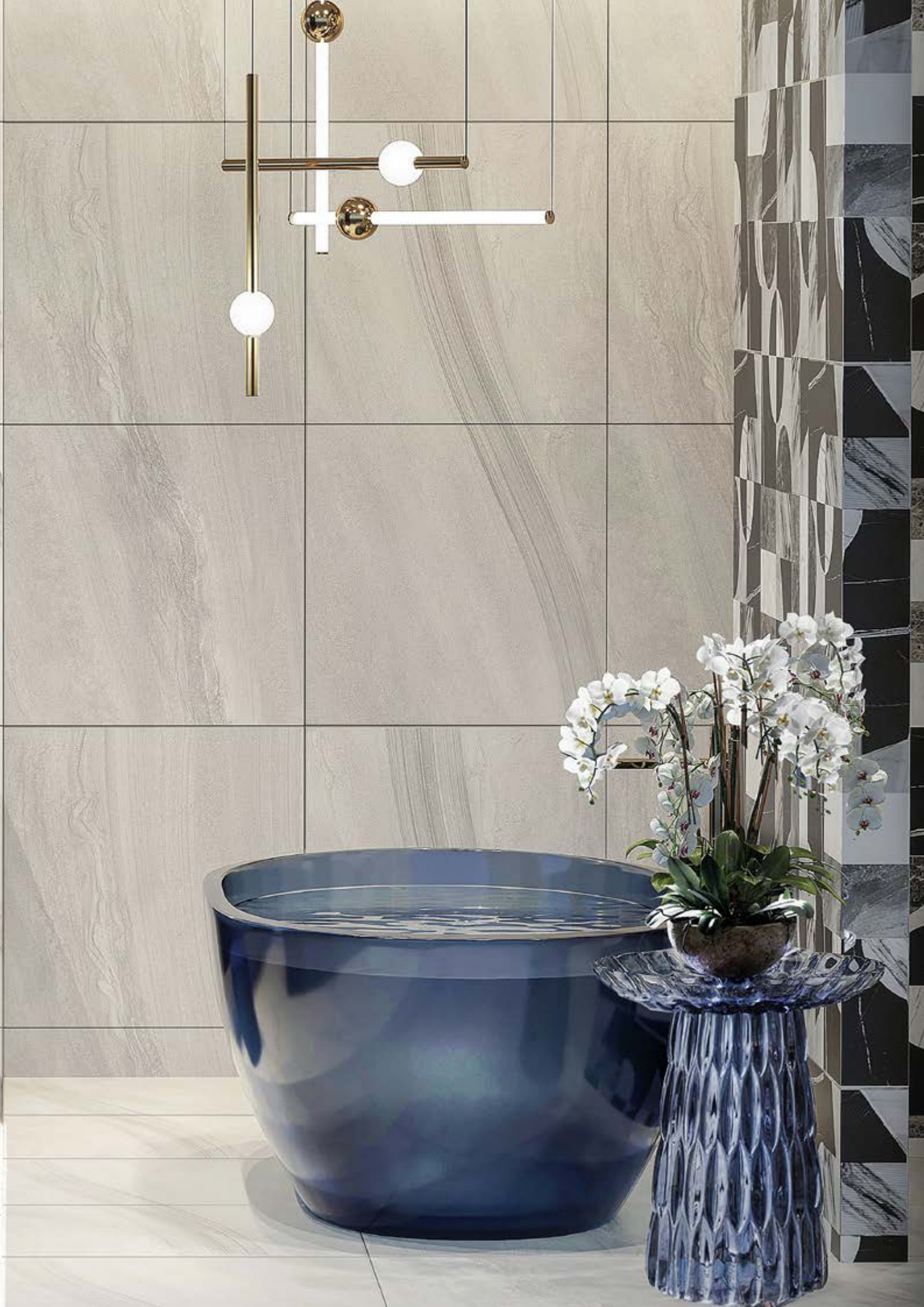
**RSM3790OC**

99Z304133

4.597,00 MXN

Sifón telescópico, oro cepillado.





# TZAR

TZAR es la colección de la vanguardia y el diseño moderno por su estética simétrica y firme. Una grifería con personalidad, que transmite fuerza y elegancia, consiguiendo sumar importancia y carácter al baño.

El aspecto más novedoso de TZAR es su maneta, con un impecable diseño cilíndrico inverso y un volumen lineal, proporcional al cuerpo y al caño, que unifican y dan sentido al conjunto del grifo, generando una armonía de líneas y ángulos rectos.







**RSM340401**

34A304076

---

3.939,00 MXN

Monomando de lavabo, cromo.

**RSM340401NM**

34A304078

---

5.914,00 MXN

Monomando de lavabo, negro mate.

**RSM340401NC**

34A304077

---

6.896,00 MXN

Monomando de lavabo, níquel cepillado.

**RSM340401OC**

34A304079

---

6.896,00 MXN

Monomando de lavabo, oro cepillado.



**RSM340201**

34A304066

7.104,00 MXN

Monomando de lavabo XL,  
cromo.



**RSM340201NM**

34A304068

10.659,00 MXN

Monomando de lavabo XL, negro  
mate.



**RSM340201NC**

34A304067

12.433,00 MXN

Monomando de lavabo XL, níquel  
cepillado.



**RSM340201OC**

34A304069

12.433,00 MXN

Monomando de lavabo XL, oro  
cepillado.







**RSM342103**

34A304091

8.675,00 MXN

Monomando de lavabo empotrado mural, Cromo.



**RSM342103NM**

34A304093

13.017,00 MXN

Monomando de lavabo empotrado mural, Negro mate.



**RSM342103NC**

34A304092

15.177,00 MXN

Monomando de lavabo empotrado mural, Niquel cepillado.



**RSM342103OC**

34A304094

15.177,00 MXN

Monomando de lavabo empotrado mural, Oro cepillado.

1 VIA



**RSM341801S**

34D304086

3.216,00 MXN

Monomando de ducha empotrado metálico 1 vía con placa ultraslim, cromo.



**RSM341801SNM**

34D304088

6.780,00 MXN

Monomando de ducha empotrado metálico 1 vía con placa ultraslim, negro mate.



**RSM341801SNC**

34D304087

6.780,00 MXN

Monomando de ducha empotrado metálico 1 vía con placa ultraslim, níquel cepillado.



**RSM341801SOC**

34D304089

6.780,00 MXN

Monomando de ducha empotrado metálico 1 vía con placa ultraslim, oro cepillado.

2 VIAS



**RSM341502S**

34D304081

6.355,00 MXN

Monomando de ducha empotrado metálico 2 vías con placa ultraslim, cromo.



**RSM341502SNM**

34D304083

11.123,00 MXN

Monomando de ducha empotrado metálico 2 vías con placa ultraslim, negro mate.



**RSM341502SNC**

34D304082

11.123,00 MXN

Monomando de ducha empotrado metálico 2 vías con placa ultraslim, níquel cepillado.



**RSM341502SOC**

34D304084

11.123,00 MXN

Monomando de ducha empotrado metálico 2 vías con placa ultraslim, oro cepillado.

3 VIAS



**RSM341503S**

34D304085

6.988,00 MXN

Monomando de ducha empotrado metálico 3 vías con placa ultraslim, cromo.



**RSM341503SNM**

\* Producto bajo pedido

Monomando de ducha empotrado metálico 3 vías con placa ultraslim, negro mate.



**RSM341503SNC**

\* Producto bajo pedido

Monomando de ducha empotrado metálico 3 vías con placa ultraslim, níquel cepillado.



**RSM341503SOC**

\* Producto bajo pedido

Monomando de ducha empotrado metálico 3 vías con placa ultraslim, oro cepillado.



**RSM16602**

AAZ306726

3.709,00 MXN

Caño de pared para bañera, cromo



**RSM16602NM**

AAZ306728

6.676,00 MXN

Caño de pared para bañera, negro mate



**RSM16602NC**

AAZ306729

6.676,00 MXN

Caño de pared para bañera, níquel cepillado.



**RSM16602OC**

AAZ306730

6.676,00 MXN

Caño de pared para bañera, oro cepillado.





**RSM345402RM250NM**

34D304997

48.805,00 MXN

Columna telescópica termostática con inversor integrado, rociador metálico y accesorios metálicos. Negro mate



**RSM345402RM250OC**

34D303737

48.805,00 MXN

Columna telescópica termostática con inversor integrado , rociador metálico y accesorios metálicos. Oro cepillado.







**RSM340301**

34B304070

3.534,00 MXN

Monomando de bide. Cromo

**RSM340301NM**

34B304074

5.302,00 MXN

Monomando de bide. Negro mate

**RSM340301NC**

34B304073

6.180,00 MXN

Monomando de bide. Níquel cepillado.

**RSM340301OC**

34B304075

6.180,00 MXN

Monomando de bide. Oro cepillado.

**RSM9407 $\frac{1}{2}$ x1**

94F306686

2.795,00 MXN

Llave de paso de 1/2", cromo.

**RSM9407 $\frac{1}{2}$ x1NM**

94F306687

4.892,00 MXN

Llave de paso de 1/2", negro mate.

**RSM9407 $\frac{1}{2}$ x1NC**

94F306688

4.892,00 MXN

Llave de paso de 1/2", níquel cepillado.

**RSM9407 $\frac{1}{2}$ x1OC**

94F306689

4.892,00 MXN

Llave de paso de 1/2", oro cepillado.

**RSM121602**

AAZ304296

526,00 MXN

Válvula CLIC-CLAC, cromo.

**RSM1219LNM**

AAZ304039

1.514,00 MXN

Válvula CLIC-CLAC, negro mate.

**RSM1219LNC**

AAZ304038

1.768,00 MXN

Válvula CLIC-CLAC, níquel cepillado.

**RSM1219LOC**

AAZ304040

1.768,00 MXN

Válvula CLIC-CLAC, oro cepillado.

**RSM3790**

99Z304130

2.628,00 MXN

Sifón telescópico, cromo.

**RSM3790NM**

99Z304132

3.939,00 MXN

Sifón telescópico, negro mate.

**RSM3790NC**

99Z304131

4.597,00 MXN

Sifón telescópico, níquel cepillado.

**RSM3790OC**

99Z304133

4.597,00 MXN

Sifón telescópico, oro cepillado.





# AROLA

Una colección especial creada por el diseñador español Antoni Arola, cuyo concepto representa la vanguardia del diseño.

Las líneas arquitectónicas tan características de toda la gama dan como resultado piezas esbeltas que se completan con sus sistemas de ahorro de agua y energía y una inigualable salida del agua en cascada.



Cannon Soler





**RSM2601**

26A304058

---

13.721,00 MXN

Monomando de lavabo. Cromo

**RSM2601NM**

26A304059

---

20.582,00 MXN

Monomando de lavabo. Negro mate.



**RSM2610**

26A304062

---

20.202,00 MXN

Monomando de lavabo XL. Cromo



**RSM2610NM**

26A304064

---

30.515,00 MXN

Monomando de lavabo XL. Negro mate.





**RSM2603**

26B304060

13.721,00 MXN

Monomando de bide. Cromo

**RSM2603NM**

26B304061

20.582,00 MXN

Monomando de bide. Negro mate.

**RSM9407<sup>1</sup>/<sub>2</sub>x1**

94F306686

2.795,00 MXN

Llave de paso de 1/2", cromo.

**RSM9407<sup>1</sup>/<sub>2</sub>x1NM**

94F306687

4.892,00 MXN

Llave de paso de 1/2", negro mate.

**RSM121602**

AAZ304296

526,00 MXN

Válvula CLIC-CLAC, cromo.

**RSM1219LNM**

AAZ304039

1.514,00 MXN

Válvula CLIC-CLAC, negro mate.

**RSM3790**

99Z304130

2.628,00 MXN

Sifón telescópico, cromo.

**RSM3790NM**

99Z304132

3.939,00 MXN

Sifón telescópico, negro mate.









## HIDROTERAPIA

---





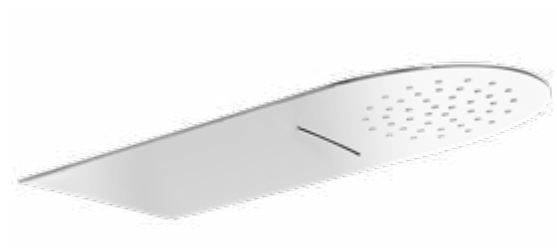


**RSMRELNK500**

99Z304189

41.852,00 MXN

Rociador cuadrado empotrado a techo, 500 mm. con lluvia y nebulizador. Sistema de atomización del agua en la salida.



**RSMRCR**

99Z304188

31.716,00 MXN

Rociador de pared salida lluvia y cascada.



**RSMBA390**

99Z304176

7.889,00 MXN

Brazo de pared, cromo.

+



**RSMRB300**

99Z304187

26.392,00 MXN

Rociador redondo Ø 300 mm.  
Cromo



**RSMBA390NM**

99Z306088

13.806,00 MXN

Brazo de pared, negro mate.



**RSMRB300NM**

99Z306087

46.187,00 MXN

Rociador redondo Ø 300 mm.  
Negro mate.





**RSMRIR**

99Z304190

---

21.805,00 MXN

Rociador de pared Ø154 mm  
Caudal a 3 bar: 8 l/min.







## ROCIADORES METÁLICOS



**RSMRM250**

99Z304193

4.782,00 MXN

Rociador redondo metálico Ø 250 mm. Cromo



**RSMRM250NM**

99Z304195

9.061,00 MXN

Rociador redondo metálico Ø 250 mm. Negro mate



**RSMRM250NC**

99Z304194

9.061,00 MXN

Rociador redondo metálico Ø 250 mm. Níquel cepillado.



**RSMRM250OC**

99Z304196

9.061,00 MXN

Rociador redondo metálico Ø 250 mm. Oro cepillado.



**RSMRK250**

99Z304191

5.926,00 MXN

Rociador cuadrado metálico 250x250 mm. Cromo



**RSMRK250NM**

99Z304192

10.361,00 MXN

Rociador cuadrado metálico 250x250 mm. Negro mate.



**R SMB350**

99Z304172

1.733,00 MXN

Brazo de pared 350 mm. Cromo.



**R SMB350NM**

99Z304174

3.038,00 MXN

Brazo de pared 350 mm. Negro mate.



**R SMB350NC**

99Z304173

3.038,00 MXN

Brazo de pared 350 mm. Níquel cepillado



**R SMB350OC**

99Z304175

3.038,00 MXN

Brazo de pared 350 mm. Oro cepillado.



**R SMBV15**

99Z304177

1.137,00 MXN

Brazo de ducha para techo 150 mm. Cromo



**R SMBV15NM**

99Z304178

1.999,00 MXN

Brazo de ducha para techo 150 mm. Negro mate.



**R SMBV15NC**

99Z305837

1.999,00 MXN

Brazo de ducha para techo 150 mm. Níquel cepillado



**R SMBV15OC**

99Z305650

1.999,00 MXN

Brazo de ducha para techo 150 mm. Oro cepillado

## ROCIADORES ABS



**RSMRP240**

99Z304198

1.473,00 MXN

Rociador redondo ABS Ø 240. Cromo



**RSMRP240NM**

AAZ304460

2.905,00 MXN

Rociador redondo ABS Ø 240. Negro mate



**RSMRPK225**

99Z304199

1.878,00 MXN

Rociador cuadrado ABS 225x225 mm. Cromo.



**RSMRP120**

99Z304197

682,00 MXN

Rociador redondo ABS Ø 120 cromo





**RSM16602**

AAZ306726

3.709,00 MXN

Caño de pared para bañera, cromo



**RSM16602NM**

AAZ306728

6.676,00 MXN

Caño de pared para bañera, negro mate



**RSM16602NC**

AAZ306729

6.676,00 MXN

Caño de pared para bañera, níquel cepillado.



**RSM16602OC**

AAZ306730

6.676,00 MXN

Caño de pared para bañera, oro cepillado.



**RSM16702**

AAZ306731

3.776, 00 MXN

Caño de pared para bañera, cromo



**RSM16702NM**

AAZ306732

6.800,00 MXN

Caño de pared para bañera, negro mate



**RSM16702NC**

AAZ306733

6.800,00 MXN

Caño de pared para bañera, níquel cepillado.



**RSM16702OC**

AAZ306734

6.800,00 MXN

Caño de pared para bañera, oro cepillado.

## SOPORTES



**RSM3726**

99Z304129

254,00 MXN

Soporte de pared para ducha ABS

## TOMA DE AGUA CON SOPORTE



**RSM3796**

99Z304134

1.548,00 MXN

Codo de salida de agua y soporte fijo.  
Cromo



**RSM3796NC**

99Z304135

2.715,00 MXN

Codo de salida de agua y soporte fijo.  
Níquel cepillado.



**RSM3796NM**

99Z304136

2.715,00 MXN

Codo de salida de agua y soporte fijo.  
Negro mate.



**RSM3796OC**

99Z304137

2.715,00 MXN

Codo de salida de agua y soporte fijo.  
Oro cepillado.



## TELEDUCHAS



### RSM3713M

99Z304125

1.311,00 MXN

Ducha de mano metálica con 1 función. Cromo



### RSM3714NM

99Z304127

2.299,00 MXN

Ducha de mano metálica con 1 función. Negro mate.



### RSM3714NC

99Z304126

2.299,00 MXN

Ducha de mano metálica con 1 función. Níquel cepillado.



### RSM3714OC

99Z304128

2.299,00 MXN

Ducha de mano metálica con 1 función. Oro cepillado.



### RSM2876BT

99Z304065

762,00 MXN

Ducha de mano con 3 funciones . Cromo.



### RSM2876BTNM

AAZ304453

1.340,00 MXN

Ducha de mano con 3 funciones . Negro mate.

## FLEXOS



### RSM2471C

99Z304052

751,00 MXN

Flexible para ducha con extremo giratorio, 1,75 m . Cromo



### RSM2475CNM

AAZ304056

1.317,00 MXN

Flexible para ducha con extremo giratorio, 1,75 m . Negro mate.



### RSM2475CNC

AAZ304055

1.317,00 MXN

Flexible para ducha con extremo giratorio, 1,75 m . Níquel cepillado.



### RSM2475COC

AAZ304057

1.317,00 MXN

Flexible para ducha con extremo giratorio, 1,75 m . Oro cepillado.











ACCESORIOS DE BAÑO  
WC MAGNET

---







**RSM336801**

99F305844

7.797,00 MXN

Monomando empotrado de WC magnet con doble cierre de seguridad y duchita, cromo.



**RSM756801**

99F305845

6.780,00 MXN

Monomando empotrado de WC magnet con doble cierre de seguridad y duchita, cromo.



**RSM9407**

94F306686

2.795,00 MXN

Llave de paso de 1/2", cromo.



**RSM121602**

AAZ304296

526,00 MXN

Válvula CLIC-CLAC, cromo.



**RSM3790**

99Z304130

2.628,00 MXN

Sifón telescópico, cromo.



**RSMTOAL03**

99Z306429

4.624,00 MXN

Toallero estante, cromo.



**RSMTOAL02**

99Z306425

2.081,00 MXN

Toallero L, cromo.



**RSMTOAL01**

99Z306422

1.583,00 MXN

Toallero, cromo.



**RSMCOLG01**

99Z306407

679,00 MXN

Colgador, cromo.



**RSMSOPO2**

99Z306417

2.028,00 MXN

Jabonera, cromo.



**RSMPORT01**

99Z306414

1.096,00 MXN

Portarrollos. Cromo



**RSMESCO01**

99Z306410

2.375,00 MXN

Escobillero de pared, cromo.



**RSM336801NM**

99F306605

11.695,00 MXN

Monomando empotrado de WC magnet con doble cierre de seguridad y duchita, negro mate.



**RSM1219LNM**

AAZ304039

1.514,00 MXN

Válvula CLIC-CLAC, negro mate.



**RSM3790NM**

99Z304132

3.939,00 MXN

Sifón telescópico, negro mate.



**RSM94071/2x1NM**

94F306687

4.892,00 MXN

Llave de paso de 1/2", negro mate.



**RSMTOAL03NM**

99Z306431

8.093,00 MXN

Toallero estante, negro mate.



**RSMTOAL02NM**

99Z306426

3.642,00 MXN

Toallero L, negro mate.



**RSMTOAL01NM**

99Z306423

2.770,00 MXN

Toallero, negro mate.



**RSMCOLG01NM**

99Z306408

1.188,00 MXN

Colgador, negro mate.



**RSMSOPO2NM**

99Z306419

3.550,00 MXN

Jabonera, negro mate.



**RSMPORT01NM**

99Z306415

1.917,00 MXN

Portarrollos, negro mate.



**RSMESCO01NM**

99Z306411

4.155,00 MXN

Escobillero de pared, negro mate.







**RSM336801NC**

99F306606

13.644,00 MXN

Monomando empotrado de WC magnet con doble cierre de seguridad y duchita, niquel cepillado.



**RSM9407<sup>1</sup>/<sub>2</sub>x1NC**

94F306688

4.892,00 MXN

Llave de paso de 1/2", niquel cepillado.



**RSM1219LNC**

AAZ304038

1.768,00 MXN

Válvula CLIC-CLAC, niquel cepillado.



**RSM3790NC**

99Z304131

4.597,00 MXN

Sifón telescópico, niquel cepillado.



**RSMTOAL03NC**

99Z306665

8.093,00 MXN

Toallero estante, niquel cepillado.



**RSMTOAL02NC**

99Z306663

3.642,00 MXN

Toallero L, niquel cepillado.



**RSMTOAL01NC**

99Z306662

2.770,00 MXN

Toallero, niquel cepillado.



**RSMCOLG01NC**

99Z306658

1.188,00 MXN

Colgador, niquel cepillado.



**RSM SOP02NC**

99Z306661

3.550,00 MXN

Jabonera, niquel cepillado.



**RSM PORT01NC**

99Z306659

1.917,00 MXN

Portarrollos, niquel cepillado.



**RSMESCOO1NC**

99Z306660

4.155,00 MXN

Escobillero de pared, niquel cepillado.



**RSM336801OC**

99F306607

13.644,00 MXN

Monomando empotrado de WC magnet con doble cierre de seguridad y duchita, oro cepillado.



**RSM1219LOC**

AAZ304040

1.768,00 MXN

Válvula CLIC-CLAC, oro cepillado.



**RSM3790OC**

99Z304133

4.597,00 MXN

Sifón telescópico, oro cepillado.



**RSM9407<sup>1</sup>/<sub>2</sub>x1OC**

94F306689

4.892,00 MXN

Llave de paso de 1/2", oro cepillado.



**RSMTAL03OC**

99Z306432

8.093,00 MXN

Toallero estante, oro cepillado.



**RSMTAL02OC**

99Z306427

3.642,00 MXN

Toallero L, oro cepillado.



**RSMTAL01OC**

99Z306424

2.770,00 MXN

Toallero, oro cepillado.



**RSMCOLG01OC**

99Z306409

1.188,00 MXN

Colgador, oro cepillado.



**RSMSOP02OC**

99Z306420

3.550,00 MXN

Jabonera, oro cepillado.



**RSMPORT01OC**

99Z306416

1.917,00 MXN

Portarrollos, oro cepillado.



**RSMESCO01OC**

99Z306413

4.155,00 MXN

Escobillero de pared, oro cepillado.













## COLECTIVIDADES

---



**RSM8119B**

81A304357

---

10.880,00 MXN

Lavabo inclinado electrónico de un agua (o premezclada).  
Fuente de alimentación: batería alcalina 9V.  
Pilas no incluidas.  
Protección sanitaria.  
Descarga automática anti-legionela cada 24h.  
Distancia de detención: 10 cm.



**RSM8121B**

81A301500

---

14.773,00 MXN

Lavabo empotrado a pared electrónico de un agua (o premezclada).  
Fuente de alimentación: batería alcalina 9V.  
Pilas no incluidas.  
Protección sanitaria.  
Descarga automática anti-legionela cada 24h.  
Distancia de detención: 10 cm.









**RSM745803**

74A304456

---

1.709,00 MXN

Lavabo inclinado temporizado de un agua.



**RSM745203**

74A304454

---

1.663,00 MXN

Lavabo mural temporizado de un agua.





## GRIFERÍA DE COCINA

---

# KITCHEN MAGNET

La cocina es la estancia más viva del hogar, el espacio donde se comparte y se invierte gran parte del tiempo en el día a día. Ramon Soler mima este espacio y a las personas que hacen uso de él, aportando lo último en diseño y la mejor funcionalidad.

La gama de griferías para la cocina cuenta con modelos de diseño moderno, dotados de innovaciones tecnológicas en sistemas y mecanismos para una cocina funcional, eficaz y con estilo. Grifos de estética profesional, con caño flexible, extensible, sistema de imanes patentado.









**RSM386801MACU**

38E304999

14.770,00 MXN

Grifo de cocina monomando cobre con caño de silicona extraíble con autoposición por atracción magnética con sistema de imanes patentado



**RSM388801MC**

38E305008

7.615,00 MXN

Grifo de cocina monomando con caño de silicona extraíble con autopoición por atracción magnética con sistema de imanes patentado. Cromo



**RSM388801MCNM**

38E305009

13.329,00 MXN

Grifo de cocina monomando con caño de silicona extraíble con autopoición por atracción magnética con sistema de imanes patentado. Negro mate.



**RSM388801MCNC**

38E305808

13.329,00 MXN

Grifo de cocina monomando con caño de silicona extraíble con autopoición por atracción magnética con sistema de imanes patentado. Níquel cepillado









# PURE WATER

Grifo de cocina de acero inoxidable macizo, con doble salida de agua: combina una ducha extraíble con dos funciones y un sistema de filtrado del agua por osmosis. Una verdadera revolución para las cocinas.







**RSM388902**

38E304139

---

22.696,00 MXNS

Grifo de cocina monomando de  
acero inoxidable profesional con  
circuito para agua purificada

# GRIFOS DE ENCIMERA

Los acabados de alta calidad para las griferías de cocina y su estructura de líneas y ángulos minimalistas que tanto las caracterizan aportan gran personalidad y carácter a los espacios. En la cocina, los acabados como el níquel cepillado el negro mate o el cobre cepillado, consiguen la máxima versatilidad en ambientes; desde la armonía y el equilibrio hasta el contraste más rompedor.









**RSM3886**

38E304138

10.315,00 MXN

Grifo de cocina monomando caño alto giratorio de acero inoxidable macizo.



**RSM388401MACU**

38E305809

14.337,00 MXN

Grifo de cocina monomando caño alto giratorio, cobre



**RSM388401MC**

38E305005

8.192,00 MXN

Grifo de cocina monomando caño alto giratorio, cromo.



**RSM388401MCNM**

38E305006

14.337,00 MXN

Grifo de cocina monomando caño alto giratorio, negro mate.



**RSM388401MCNC**

38E305810

14.337,00 MXN

Grifo de cocina monomando caño alto giratorio, níquel cepillado.







**RSM330602**

33E305812

4.565,00 MXN

Grifo de cocina monomando con caño alto giratorio, cromo



**RSM330602CU**

33E305811

7.989,00 MXN

Grifo de cocina monomando con caño alto giratorio, cobre cepillado.



**RSM332902**

33E305814

6.117,00 MXN

Grifo de cocina monomando con caño alto giratorio, cromo



**RSM332902CUC**

33E305813

10.705,00 MXN

Grifo de cocina monomando con caño alto giratorio, cobre cepillado.



**RSM387901V1MC**

38E306647

---

9.156,00 MXN

Grifo de cocina monomando con caño alto giratorio. Duchita metálica extraíble con dos funciones.









**RSM360602**

36E304109

---

4.274,00 MXN

Grifo de cocina monomando Alexia,  
caño de cisne, giratorio.





Alexandra My  
**THE HOW NOT TO  
COOKBOOK**  
Lessons Learned the Hard Way



Advice by 1200+ cooks  
from all around the world





ANEXO

---

# SOSTENIBILIDAD

En Ramon Soler® potenciamos la sostenibilidad en el diseño de cada grifo. El agua es un bien escaso y está en nuestras manos cuidarlo y respetarlo. Si bien el 71% de la superficie de la Tierra es agua, tan sólo un 2,5% es dulce, de la cual sólo un 0,4% se encuentra en ríos y lagos.

Ahorrar recursos naturales y disfrutar de un total confort es posible. Ramon Soler ha desarrollado varios sistemas de ahorro de agua y energía que aplica a sus colecciones.

La preocupación medioambiental y ofrecer griferías sostenibles es uno de los objetivos de nuestra filosofía para lograr una fabricación y distribución respetuosa con el entorno.

Las griferías de Ramon Soler® disponen de múltiples sistemas y dispositivos que ayudan al ahorro, confort, salud y la seguridad del usuario.



## Los beneficios de un grifo con sistema de ahorro de agua

50%



### MONOMANDOS

En una gran variedad de modelos con diferentes estilos y segmentos de precio, está integrada la tecnología que permite reducir automáticamente el consumo de agua hasta más de un 50%, asegurando a su vez una salida de agua de máximo confort.

50%



### TERMOSTÁTICOS

Los termostáticos de Ramon Soler® consiguen la temperatura perfecta en una fracción de segundo y además mantienen la misma temperatura durante toda la ducha. Se equipan con limitador de caudal (que pueden alcanzar hasta el 50% de ahorro de agua) y botón limitador de temperatura (ahorro de energía).

70%



### ELECTRÓNICAS

Apertura y cierre del agua mediante detectores de presencia: al acercar las manos al grifo sale agua y cuando las retiramos deja de salir el agua automáticamente, lo que supone una gran reducción del consumo de agua alcanzando hasta un 70% de ahorro. Además tiene la posibilidad de fijar su temperatura (máximo 60°C), con lo que también se ahorra energía.

70%



### TEMPORIZADAS

Grifería automática temporizada de alta calidad para lavabo y ducha, caudal limitado y simple funcionamiento. Destinada a instalaciones de colectividades o locales públicos donde se requiere ahorro en el consumo del agua que puede alcanzar hasta un 70% de ahorro. Además garantiza una larga duración en condiciones de utilización intensiva.



# LEED

El certificado Leadership in Energy and Environmental Design (LEED) asegura la sostenibilidad de los edificios, poniendo a disposición de los constructores y los propietarios los medios necesarios para valorar el rendimiento de los edificios para poder mejorar la salubridad de los interiores. Este certificado, integra el ciclo de vida de un edificio que va desde la selección de los materiales de construcción hasta el ambiente resultante del edificio.

Hay una serie de requisitos que deben cumplir los proyectos para poder obtener alguna de las cuatro certificaciones que ofrecen: certificado (entre 40-49 puntos), plata (entre 50-59 puntos), oro (entre 60-79 puntos) y platino (+80 puntos). Según los puntos que contenga el proyecto, se da un tipo de certificación sostenible u otra. En Ramon Soler hemos aportado en proyectos LEED que han ayudado a mejorar varios edificios.

Desde Ramon Soler® hemos contribuido mediante nuestras griferías en proyectos LEED que han ayudado a mejorar varios edificios. En LEED son conscientes que el ahorro de agua es muy importante, por eso desde Ramon Soler® podemos conseguir desde 6 hasta 12 puntos, en esta categoría, por cada grifo instalado teniendo la posibilidad de poder llegar al certificado fácilmente.

Además, nuestro equipo de I+D da un asesoramiento técnico necesario para poder cumplir con los requisitos de la certificación LEED.



# UNIFIED WATER LABEL

El certificado de clasificación ambiental más utilizado en Europa, en el que se indica claramente el volumen máximo de agua de la grifería, y si el producto se ha instalado correctamente y de acuerdo con las instrucciones del fabricante.

Este certificado otorga al cliente la seguridad de que el producto cumple con las normas ecológicas de ahorro de agua, también permite al usuario ahorrar energía y dinero, además de obtener la satisfacción de contribuir para la mejora del medioambiente.

En Ramon Soler® tenemos griferías certificadas con Water Label, pudiendo conseguir la etiqueta con marcaje en verde, gracias al bajo caudal de nuestra grifería, sin pérdida de confort. A nivel de etiquetado ecológico también disponemos de etiquetas de otros países como Egipto, Arabia Saudí que tienen también establecidos sus propios requisitos.

El Sistema Europeo de Etiquetas de Agua, proporciona un acceso general a un catálogo de productos de baño que incluyen el certificado Water Label. Nuestras griferías certificadas con Water Label, se encuentran incluidas en el catálogo y todo aquel que lo desee puede consultar los productos de Ramon Soler haciendo clic [aquí](#).



# CERTIFICACIONES

Ofrecemos anualmente más de 2.000 productos que cumplen con los estándares de calidad y las normativas europeas más exigentes.



## AENOR

Certifica que un producto industrial o de consumo cumple las características de calidad definidas por la norma española y europea.



## WATER LABEL

Certificado a nivel Europeo claramente el volumen máximo de agua, si el producto se ha instalado correctamente y de acuerdo con las instrucciones del fabricante.



## BELGAQUA

Federación del sector del agua en Bélgica.



## PUB

Agencia nacional del agua en Singapur.



## NF

La NF certifica que un producto industrial o de consumo cumple las características de calidad definidas por la norma francesa y europea.



## NOM

### NORMA OFICIAL MEXICANA

Regulación técnica obligatoria. La finalidad de una NOM es garantizar que el etiquetado de productos comercializados en el país, ya sean nacionales o importados, contengan la información comercial en español para que los consumidores puedan tomar una decisión de compra adecuada; otorgar confianza a los consumidores de que el producto es confiable; ampliar el poder de elección y evitar que el uso o consumo del producto represente un riesgo para la salud.



## DVGW

Certificación a fabricantes de productos, empresas especializadas, empresas de servicios públicos y expertos para proporcionar la prueba positiva de cumplimiento con el estado de la técnica de los requisitos.



## ETIQUETADO ENERGÉTICO EGIPTO

La Organización Egipcia de Estandarización (EOS) establece los criterios ecológicos de obligado cumplimiento en cuanto a eficiencia de consumo de agua, materiales en contacto con agua potable, sustancias prohibidas, longevidad de los productos, packaging e información al usuario. Disponer del etiquetado ECO-LABEL es garantía del cumplimiento de nuestros productos con todos esos requisitos.



## AR

Cumplimiento del Ministerio de Industria de Productos con las normas específicas del país.



## SASO

Cumplimiento de las normas del gobierno saudita.



## ACS

Certificación francesa que regula los materiales que tienen contacto con el agua.



El certificado BREEAM avala nuestros productos y su diferenciación en el mercado global para aportar valor sostenible de carácter medioambiental a los edificios.

# ALREDEDOR DEL MUNDO

Las griferías y sistemas de duchas de Ramon Soler® han sido certificadas con las normativas más exigentes de diversos países alrededor del mundo. La firma está presente con sus productos en algunos de los edificios más importantes y reconocidos: cadenas hoteleras internacionales, grandes hospitales, transatlánticos, grandes yates, hoteles con encanto, promociones inmobiliarias de prestigio e incluso proyectos pioneros y sensibles al ahorro de agua y al medio ambiente.

Millones de usuarios utilizan las griferías diariamente, renovando su confianza en cada uso. Por ello la firma dirige las innovaciones de sus productos hacia las necesidades y demandas concretas de cada instalación, en términos de seguridad, salud, estética y confort para el usuario.



SHERATON AIRPORT  
Frankfurt (Germany)



ASAMBLEA  
Merida (Spain)



POLICE HEADQUARTERS  
Frankfurt (Germany)



CLINICA QUINOR  
Barcelona (Spain)



HOSPITAL ALGARVE  
Algarve (Portugal)



NESTLE COUNTRY OFFICE  
Barcelona (Spain)



Orée International Lyon  
Lyon (France)



HOTEL USHUAIA TOWER  
Ibiza (Spain)



HOTEL INTERCONTINENTAL  
Tahiti (Polynesia)



QUEEN MARY



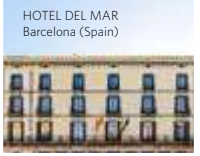
LE MOOREA SOTIFEL  
Tahiti (Polynesia)



Ritz Hotel Palace  
Barcelona (Spain)



EL COVE ROTANA  
Ras Al Khaimah (United arab E.)



HOTEL DEL MAR  
Barcelona (Spain)



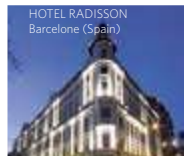
HARD ROCK CAFE  
Ibiza (Spain)



WALDORF ASTORIA  
Dubai



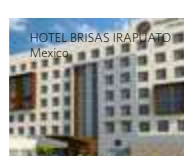
HOTEL HILTON ALEXANDRIA  
Alexandria (Egypt)



HOTEL RADISSON  
Barcelona (Spain)



BAWABAT ALSHARQ  
Abu Dhabi (United Arab Emirates)



HOTEL BRISAS IRAPUATO  
Mexico



GRAN PALLADIUM  
Ibiza (Spain)



HOTEL 2122  
Punta del Est



ROYAL PACIFIC HOTEL &  
TOWER Hong Kong



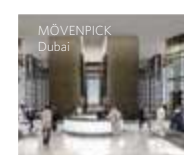
MARRIOTT LOS SUEÑOS  
Costa Rica



ASIA RESORT LINSBERG  
Austria



LE STADE DES LUMIERES  
Lyon (France)



MÖVENPICK  
Dubai



BODEGAS TIO PEPE  
Ibiza (Spain)



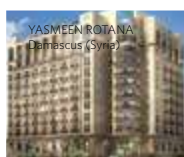
DIAGONAL 640  
Barcelona (Spain)



SEDE CUATRECASAS  
Barcelona (Spain)



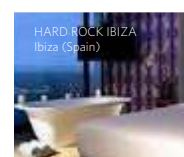
BALNEARIO ROQUETAS  
Caldes de Montbui (Barcelona)



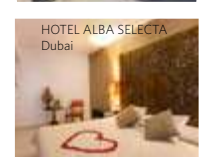
YASMEEN ROTANA  
Damascus (Syria)



PALLADIUM HOTEL  
Ibiza (Spain)



HARD ROCK IBIZA  
Ibiza (Spain)



HOTEL ALBA SELECTA  
Dubai

# INNOVACIÓN

Entre los valores más significativos de Ramon Soler figura la aportación de innovación al mercado y a la sociedad. De esta forma la firma se encuentra dentro del grupo de liderazgo de fabricantes internacionales.

En su dilatada experiencia como productor de grifería desde 1890, ha depositado más de 115 innovaciones: una suma de patentes, modelos de utilidad y registros de diseños.

En el pasado año ha registrado 3 nuevas patentes que aportan interesantes soluciones, mayor seguridad y confort, mejora de costes y un óptimo control de la calidad.

Todo el equipo de Ramon Soler sigue trabajando e investigando para poder aportar más innovaciones e interesantes productos al mercado.





### SISTEMA DE FIJACIÓN

Mejora en los sistemas de fijación:

Sistema de herradura FAST y sistema de rosca TOOL FREE



### SISTEMA TOURBILLON

Ramon Soler ha creado y patentado un circuito de agua único y excepcional que controla la fuerza y tensión del agua, para entregarla de forma clara, silenciosa y amable. Como salida de un manantial.

El agua pasa a través de un cartucho standard donde se controla su temperatura y su caudal, es enviada hacia la parte inferior del grifo, donde choca contra el fondo y pierde su bravura, para remontar en un circuito en espiral. Desde allí, es reconducida hacia la caída final donde se libera.



### KITCHEN MAGNET

Innovador sistema de imanes de neodimio que permite al caño volver a su posición inicial de forma suave gracias a la superficie de un casquillo de teflón.



### ÁNODO DE SACRIFICIO

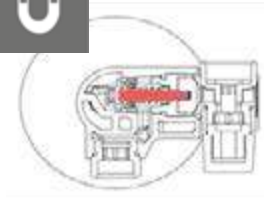
La corrosión las superficies de la grifería con un ánodo de sacrificio de zinc-magnesio el cual se coloca en todas nuestras series, tanto en los anclajes verticales como en los murales, asimismo nuestras manetas estan también protegidas. Este sistema patentado por Ramon Soler triplica la vida de nuestros recubrimientos por corrosión externa.



### WC MAGNET

Ramon Soler ha creado y patentado una doble válvula de seguridad para las duchitas WC.

Proponemos una práctica e inteligente innovación, incorporando una doble válvula de seguridad en el cuerpo del monomando, que se cierra cuando la ducha se coloca en su soporte. Un sistema de imanes ayuda a que el cierre del paso de agua sea perfecto.



### MONTAJE TEMPORIZADOS

Regular el tiempo de cierre es posible.

QUICK SET-UP! Sin desmontar la grifería y con nada más que un simple destornillador, podemos regular la posición de la aguja hidráulica que nos permitirá ajustar la temporización independientemente de las condiciones de suministro.



# DISEÑO INTELIGENTE

## SEGURIDAD



WC MAGNET

Sistema de doble seguridad ante el peligro de inundación. Un magneto crea un cierre perfecto.



HOTBLOCK

Nuestro termostático dispone de un sistema que bloquea automáticamente la salida a alta temperatura, lo que podría provocar quemaduras al usuario.



COOLTOUCH

La grifería termostática permanece siempre templada al tacto, para evitar el riesgo de quemaduras.

## SALUD



ANTI-LEGIONELA

Siguiendo los reglamentos y las normativas, disponemos de diversos sistemas que evitan la proliferación de la legionela. Nuestros grifos están diseñados con materiales resistentes a los tratamientos con altas concentraciones de cloro, así como a las altas temperaturas necesarias para realizar el choque térmico previsto por la ley (RD 865/2003).



EXIGENCIAS SANITARIAS

Nuestras griferías superan las exigentes normativas sanitarias (ACS Francia y KTW Alemania), que garantizan que los materiales en contacto con el agua no suponen ningún riesgo para la salud.



PROTECCIÓN ACÚSTICA

Nuestra grifería dispone de diferentes filtros acústicos tanto en las entradas de agua de los grifos como en el interior de sus mecanismos de regulación, optimizando la protección acústica.



TERMOSTOP

Las griferías termostáticas disponen de un sistema limitador de temperatura, que indica al usuario el límite de temperatura de uso eficiente de 38°C a 42°C. Este sistema limita, mediante un tope de giro del volante la temperatura del agua caliente, pudiendo sobrepasarlo con solo pulsar un botón.

## AHORRO



LIMITADOR DE CAUDAL

Nuestros limitadores permiten determinar qué caudal máximo se desea, reduciendo el consumo de agua y manteniendo el confort de uso. La limitación standard son 3,7 l/m en lavabos y 8 l/m para duchas



AHORRO DE AGUA S2

Nuestros monomandos incorporan un tope intermedio en el recorrido vertical de la palanca. Proporcionando un caudal con un ahorro del 50 % de agua.



APERTURA EN FRIO Y AHORRO DE AGUA S3

Sistema de ahorro de agua y energía, una combinación eficiente que incorpora sistemas de apertura central en frío y tope intermedio (apertura escalonada o en dos fases).



OXIGENACIÓN

Nuestros grifos disponen de un sistema de aireación del agua, lo que supone un considerable ahorro en su consumo, al tiempo que garantiza un uso más confortable, evitando salpicaduras. Mezclar aire y agua permite un ahorro hídrico de un 30% y con un mayor confort.

## CONFORT



ÁNODO DE SACRIFICIO

Protegemos de la corrosión las superficies de la grifería con un ánodo de sacrificio de zinc-magnesio el cual se coloca en todas nuestras series, tanto en los anclajes verticales como en los murales, asimismo nuestras manetas estan también protegidas. Este sistema patentado por Ramon Soler triplica la vida de nuestros recubrimientos por corrosión externa.



TOURBILLON

Un circuito de agua único y excepcional que controla la fuerza y tensión del agua.



SENSIBILIDAD

Nuestros cartuchos permiten regular cómodamente la temperatura, la mezcla de agua progresivamente, sin cambios bruscos de temperatura. Además, nuestros cartuchos termostáticos reaccionan en menos de un segundo a variaciones de temperatura y caudal manteniendo la temperatura solicitada.



DURABILIDAD

Nuestra grifería destaca por su gran resistencia ya que todos sus componentes externos con desgaste, son metálicos lo que permite una gran durabilidad con el paso del tiempo.



ANTI-CAL

Nuestros rociadores cuentan con boquillas de silicona flexibles las cuales la cal y las impurezas se desprenden fácilmente, incluso frotando con los dedos. Boquillas de máxima calidad resistentes al desgaste, con lo que consigue que el rociador se conserve mejor y que su funcionamiento sea 100% fiable.



ERGONOMÍA

El diseño ergonómico de nuestras griferías permite el fácil uso para cualquier persona.



DIAMOND FINISH

La superficie de todas nuestras griferías son muy resistentes y poseen un acabado brillo extra gracias a un proceso de cromado y a rigurosos controles de calidad.



CUSTOM

A petición del establecimiento hotelero, Ramon Soler® graba a láser el logo del hotel de forma indeleble.

# GRIFERIA EXCLUSIVA PARA HOTELES

Ramon Soler® es uno de los principales suministradores de la industria hotelera, que desde hace más de 25 años se supera día a día perfeccionando sus productos para sus específicas exigencias, tanto en ahorro de agua, como en seguridad, salud y pleno confort para las personas. Una buena grifería para HOTEL tiene que presentar no solo una estética depurada y de diseño, sino que también es necesario que reúna un conjunto de características técnicas que hagan de todo el conjunto una pieza idónea para proyectos del sector hotelero.

Las griferías de Ramon Soler® especialmente diseñadas para HOTELES están cuidadosamente creadas con una gran cantidad de ventajas, que beneficiarán tanto al huésped como al propietario del HOTEL.

Desde Ramon Soler® realizamos estudios que demuestran los beneficios del ahorro del agua en hoteles, porque el ligero sobrecoste que supone instalar tecnologías que ahorren recursos beneficia a medio y largo plazo tanto al hotelero como al planeta. Un primer gran paso hacia la eficiencia.



KUBB SEVILLA HOTEL  
Sevilla (Andalucia)  
Spain



NOVUM BY THE SEA HOTEL  
Olimp  
Romania  
Blautherm



HARD ROCK CAFE  
Ibiza, Islas baleares  
Spain



C Central Resort Five Hotel  
Palm Jumeirah5\*  
Dubai  
United Arab Emirates



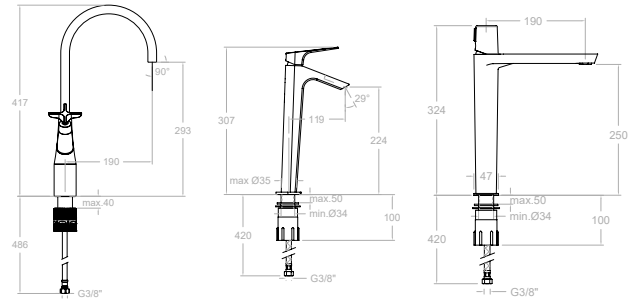
HOTEL INTERCONTINENTAL  
Tahiti (Polynesia)



THE USUAIA TOWER  
Ibiza, Islas baleares  
Spain



# INFORMACIÓN TÉCNICA



## ADAGIO

- Montura bimando cerámica de 1/2" de abertura 90°
- Cartucho termostático con Sistema Hot Block de seguridad antiquemaduras y Sistema Termostop de bloqueo de la temperatura a 38°.
- Caudal a 3 bar: Lavabo, Bidet y Monomando cocina (de 9 a 12 l/min). Ducha (de 12 a 16 l/min). Baño (>20 l/min)
- Nivel acústico a 3 bar < 20 dB.
- Cromado latón: 15 micras de espesor de níquel, 0,3 micras de cromo.
- Presión de uso entre 1-5 bar, recomendada 3 bar. Resiste presiones estáticas ≤ 10 bar y golpes de ariete de 25 bar.
- Temperatura recomendada de agua caliente 55°C. Temperatura máxima de uso 65°C. Máximo 1h a 90°C.
- Resistente al choque térmico y químico anti-legionela
- Cooltouch, sistema que permite mantener la grifería templada al tacto para evitar quemaduras.



## BIMANDO DE LAVABO



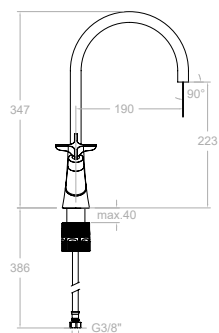
Bimando de lavabo con caño 170 mm. giratorio..

**RSM910102**

91A306521



Montura: 1701C1/2 + 1702C1/2



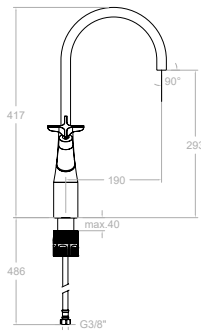
Bimando de lavabo con caño giratorio altura 190 mm.

**RSM911001**

91A306522



Montura: 1701C1/2 + 1702C1/2



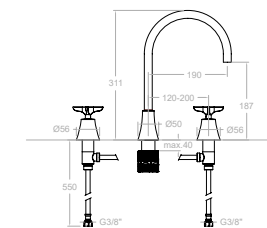
Bimando de lavabo para repisa, caño giratorio 190 mm.

**RSM914202**

91A306526



Montura: 1701C1/2 + 1702C1/2



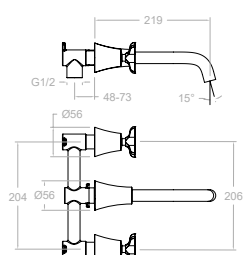
Bimando de lavabo empotrado mural.

**RSM912001**

91A306524



Montura: 1701C1/2 + 1702C1/2



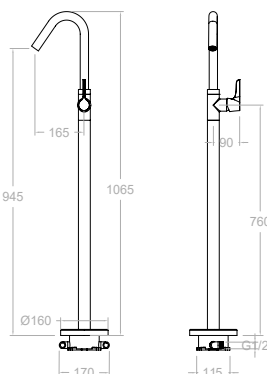
Monomando lavabo de columna, con caño giratorio.

**RSM917602**

91A306528



Cartucho: 35100-2





## COLUMNAS DE DUCHA

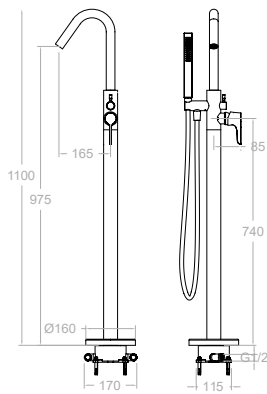


Columna monomando para bañera con equipo de ducha, caño orientable. Base de instalación RS - TechnoBox.

**RSM918503MO**

91C306531

Cartucho: 35100-2

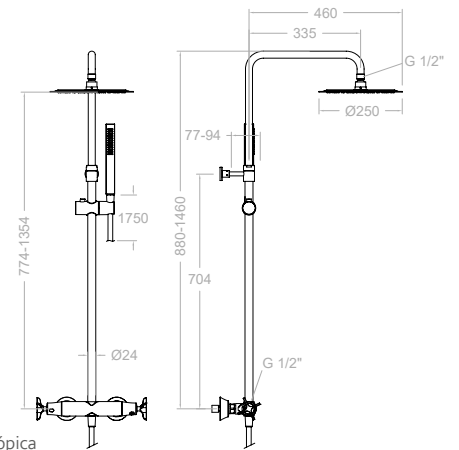


Columna telescópica termostática con inversor integrado, rociador metálico 250 mm. Ø. Caudal a 3 bar: 12 l/min en salida teleducha y 16 l/min en salida rociador.

**RSM915401RM250**

91D306534

Cartucho: 1703T+4000



## DUCHAS EMPOTRADAS



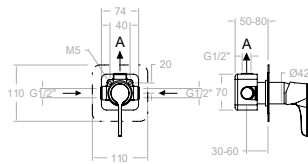
Monomando de ducha empotrado metálico 1 vía  
Incluye: Cuerpo interno, placa en acero inoxidable con revestimiento STD

**RSM911801S**

91D306532

Cartucho: 35100 (6689-2)

XX1801	3 bar	5 bar
A l/min	26	31
KIT DE AMPLIACIÓN: KA1V		



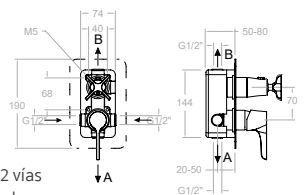
Monomando de ducha empotrado metálico 2 vías con placa ultraslim. Incluye: Cuerpo interno, placa en acero inoxidable con revestimiento STD, para tabiques de 50 mm como mínimo. Desviador mecánico mediante cartucho cerámico

**RSM911512S**

91D306533

Cartucho: 35100 (6689-2) + 4004

XX1502	3 bar	5 bar
A l/min	24	30
B l/min	22	29
KIT DE AMPLIACIÓN: KA2V		



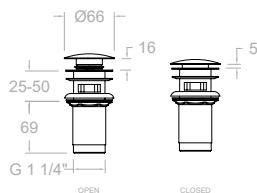
## ACCESORIOS BAÑO



Valvula metálica para desagüe sistema CLICK CLACK-laton

**RSM121602**

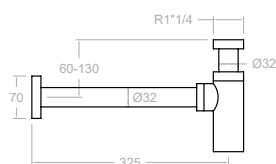
AAZ304296



Sifón telescópico

**RSM3790**

99Z304130



Llave de paso de 1/2"

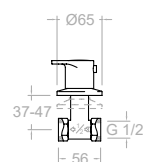
**RSM9407 1/2x1**

94F306686

Montura: 5000

7007 1/2 S/V + 3653 + KALLU

SET DE AMPLIACIÓN: KALLP



## URBAN CHIC

- Caudal a 3 bar de 6 l/min
- Nivel acústico por debajo de los 20 dB
- Durabilidad cartucho 200,000 ciclos
- Bajo contenido en plomo
- Doble capa de revestimiento: 15 Micras Níquel / 0,3 Micras Cromo
- Resistente al choque térmico
- Salida de agua en cascada
- Ajuste mediante rosca rápida
- Sistema de anodo de sacrificio
- Sistema termostop de control de temperatura
- Sistema patentado de control de agua
- Sistema patentado de durabilidad frente ambiente hostil mediante A.S.



## MONOMANDO DE LAVABO

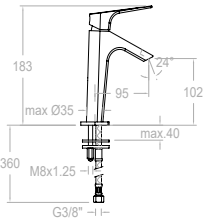


Monomando lavabo

**RSM210101**

21A304042

Cartucho cerámico 25 mm Ø  
Ref: 25000-2 (4750)

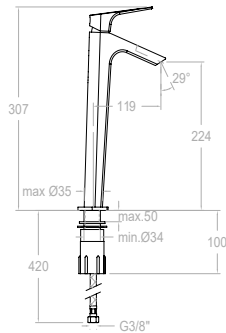


Monomando lavabo XL

**RSM211001**

21A304044

Cartucho cerámico 25 mm Ø  
Ref: 25000-2 (4750)

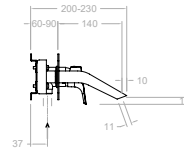


Monomando lavabo empotrado. Sistema S2 de ahorro de agua.

**RSM212001**

21A304049

Cartucho cerámico 35 mm Ø  
ref: 35100-2

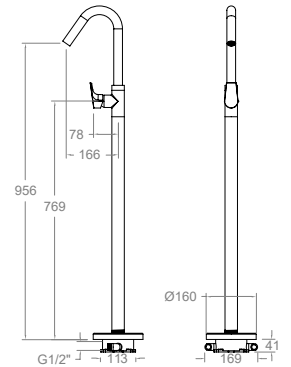


Monomando lavabo de columna, con caño giratorio.

**RSM217602S**

21A303370

Cartucho cerámico 35 mm Ø  
ref: 35100-2



## MONOMANDO BIDE

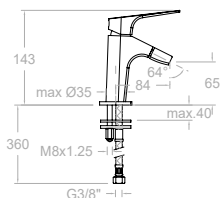


Monomando bide.

**RSM210301**

21B304043

ref: 25000-2 (4750)



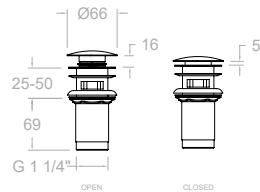
## ACCESORIOS BAÑO



Valvula metálica para desagüe sistema CLICK CLACK-latón

**RSM121602**

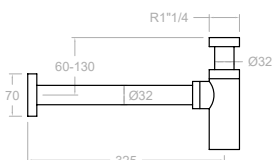
AAZ304296



Sifón telescópico

**RSM3790**

99Z304130



Llave de paso de 1/2"

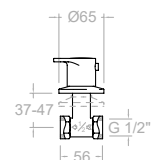
**RSM9407 1/2x1**

94F306686

Montura: 5000

7007 1/2 S/V + 3653 + KALLU

SET DE AMPLIACIÓN: KALLP





# ALEXIA

- Caudal a 3 bar de 6 l/min
- Nivel acústico por debajo de los 20 dB
- Durabilidad cartucho 200,000 ciclos
- Bajo contenido en plomo
- Doble capa de revestimiento: 15 Micras Níquel / 0,3 Micras Cromo
- Resistente al choque térmico
- Salida de agua en cascada
- Ajuste mediante rosca rápida
- Sistema de ánodo de sacrificio
- Sistema termostop de control de temperatura
- Sistema patentado de control de agua
- Sistema patentado de durabilidad frente ambiente hostil mediante A.S.



## MONOMANDO DE LAVABO

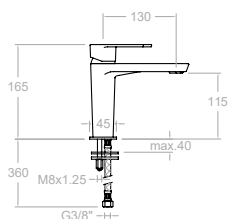


Monomando lavabo, sistema de ahorro de agua S2.

**RSM360403**

36A304104

Cartucho cerámico 35 mm ø  
Ref.: 35100-3

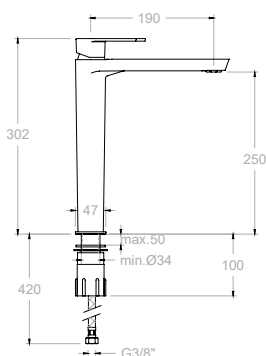


Monomando lavabo XL, sistema de ahorro de agua S2.

**RSM3602**

36A304095

Cartucho cerámico 35 mm ø  
Ref.: 35100-3



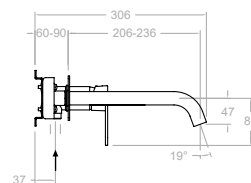
Monomando lavabo empotrado de doble florón de acero inoxidable. Caño de 24 cm. Sistema S2 de ahorro de agua.

**RSM362103**

36A304119

Cartucho cerámico 35 mm ø  
Ref.: 35100-2

KIT DE AMPLIACIÓN: KAB  
XX20CF+2100N-35+CLEU+KXB20

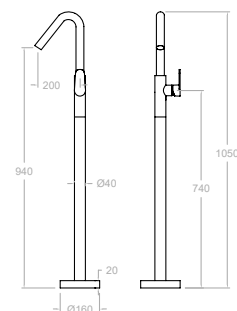


Monomando lavabo de columna, con caño giratorio.

**RSM367602S**

36A304290

Cartucho cerámico 35 mm ø  
Cartucho: 35100-2



## MONOMANDO BIDE

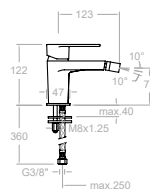


Llave bide, sistema de ahorro de agua S2.

**RSM3603**

36B304100

Cartucho cerámico 35 mm ø  
Ref.: 35100-3



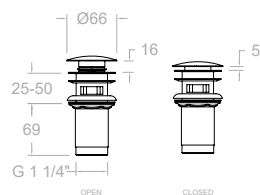
## ACCESORIOS BAÑO



Valvula metálica para desagüe sistema CLICK CLACK-latón

**RSM121602**

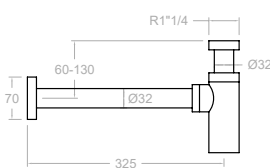
AAZ304296



Sifón telescópico

**RSM3790**

99Z304130

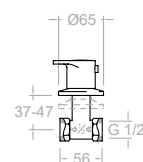


Llave de paso de 1/2"

**RSM94071/2x1**

94F306686

Montura: 5000  
7007 1/2 S/V + 3653 + KALLU  
SET DE AMPLIACIÓN: KALLP



## COLUMNA DUCHA

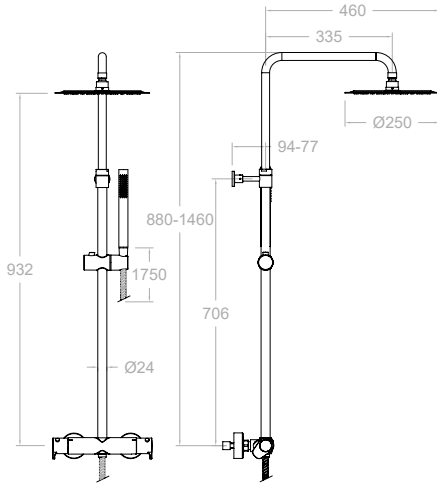


Columna telescópica termostática con inversor integrado, rociador metálico 250 mm. Ø. Caudal a 3 bar: 12 l/min en salida teleducha y 16 l/min en salida rociador.

### RSM365402RM250NM

36D303738

Cartucho: 1703T + 4000

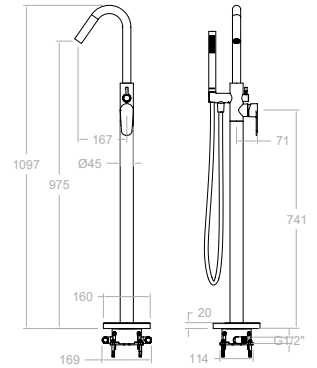


Columna monomando para bañera con equipo de ducha, caño orientable. Base de instalación RS - TechnoBox.

### RSM368503MO

36C304300

Cartucho: 35100-2



## DUCHAS



Monomando de ducha empotrado metálico 1 vía  
Incluye: Cuerpo interno, placa en acero inoxidable con revestimiento STD

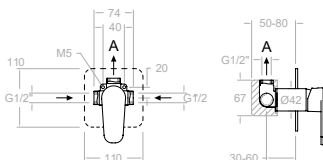
### RSM361801S

36D304115

Cartucho: 35100 (6689-2)

XX1801	3 bar	5 bar
A l/min	26	31

KIT DE AMPLIACIÓN KA1V



Monomando de ducha empotrado metálico 2 vías con placa ultraslim. Incluye: Cuerpo interno, placa en acero inoxidable con revestimiento STD, para tabiques de 50 mm como mínimo. Desviador mecánico mediante cartucho cerámico

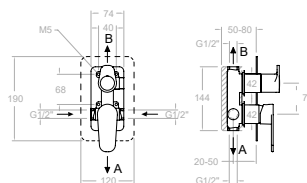
### RSM361502S

36D304110

Cartucho: 35100 (6689-2) + 4004

XX1502	3 bar	5 bar
A l/min	24	30
B l/min	22	29

KIT DE AMPLIACIÓN KA2V



Monomando de ducha empotrado metálico 3 vías con placa ultraslim. Incluye: Cuerpo interno, placa en acero inoxidable con revestimiento STD, para tabiques de 50 mm como mínimo. Desviador mecánico mediante cartucho cerámico

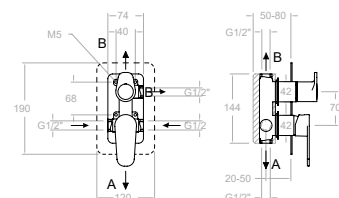
### RSM361503S

36D304114

Cartucho: 35100 (6689-2) + 4003

XX1503	1 bar	3 bar	5 bar
A l/min	13	22	28
B l/min	13	21	26
B l/min	13	21	26

KIT DE AMPLIACIÓN KA2V



## TZAR

- Cartuchos monomando con Sistema Termostop Block de limitación de la temperatura máxima del agua caliente y Sistema de ahorro de agua S2 (disponible C2 en algunos modelos) mediante la apertura de la manecilla en dos fases.
- Cartucho termostático con Sistema Hot Block de seguridad antiquemaduras y Sistema Termostop de bloqueo de la temperatura a 38°C.
- Caudal a 3 bar: Lavabo y Monomando cocina (de 11 l/min). Bidé (5 l/min). Ducha (12 l/min). Baño (20 l/min).
- Nivel acústico a 3 bar: < 20 dB.
- Cromado latón: 15 micras de espesor de níquel, 0,3 micras de cromo.
- Prestaciones de confort a nivel de fidelidad, sensibilidad y constancia en la selección de la temperatura.
- Resiste presiones estáticas ≤ 10 bar y golpes de ariete de 25 bar.
- Temperatura recomendada de agua caliente 55°C. Temperatura máxima de uso 65°C. Máximo 1h a 90°C.
- Presión de uso entre 1-5 bar. Recomendada 3 bar.
- Resistente al choque térmico y químico anti legionela.
- Ánodo de sacrificio anticorrosión de zinc-magnesio
- Cooltouch, sistema que permite mantener la grifería templada al tacto para evitar quemaduras.



## MONOMANDO DE LAVABO

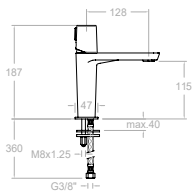


Monomando lavabo, sistema de ahorro de agua S2.

**RSM340401**

34A304076

Cartucho cerámico 35 mm ø  
Ref.: 35100-3

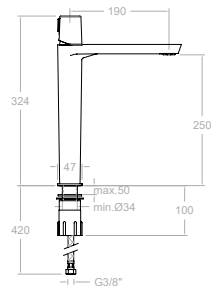


Monomando lavabo XL, sistema de ahorro de agua S2.

**RSM340201**

34A304066

Cartucho cerámico 35 mm ø  
Ref.: 35100-3



Monomando lavabo muro de doble florón de acero inoxidable. Caño de 24 cm. Sistema S2 de ahorro de agua.

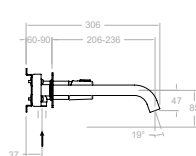
**RSM342103**

34A304091

Cartucho cerámico 35 mm ø  
Ref.: 35100-2

KIT DE AMPLIACIÓN: KAB

XX20CF+3400N-35+CLET24+KXB215+RB21H

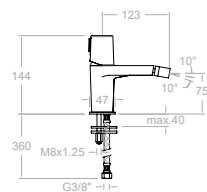


Monomando bidé, sistema de ahorro de agua S2.

**RSM340301**

34B304070

Cartucho cerámico 35 mm ø  
Ref.: 35100-3



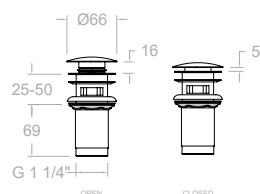
## ACCESORIOS BAÑO



Valvula metálica para desagüe sistema CLICK CLACK-latón

**RSM121602**

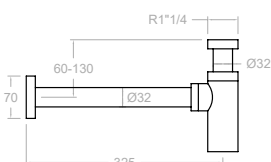
AAZ304296



Sifón telescópico

**RSM3790**

99Z304130



Llave de paso de 1/2"

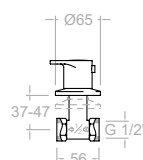
**RSM94071/2x1**

94F306686

Montura: 5000

7007 1/2 S/V + 3653 + KALLU

SET DE AMPLIACIÓN: KALLP





## AROLA

- Cartucho cerámico monomando Ø25mm en Lavabo.
- Cartucho progresivo Ø35mm en Lavabo cascada, Bidet y Lavabo alto.
- Cartucho termostático con Sistema Hot Block de seguridad antiquemaduras y Sistema Termostop de bloqueo de la temperatura a 38°C.
- Caudal a 3 bar: Lavabo. Lavabo alto y Fregadero (9 l/min). Ducha (12 l/min). Baño (20 l/min).
- Nivel acústico a 3 bar < 20 dB.
- latón: 15 micras de espesor de níquel, 0,3 micras de cromo.
- Presión de uso entre 1-5 bar, recomendada 3 bar. Resiste presiones estáticas ≤ 10 bar y golpes de ariete de 25 bar.
- Temperatura recomendada de agua caliente 55°C. Temperatura máxima de uso 65°C. Máximo 1h a 90°C.
- Resistente al choque térmico y químico anti-legionela.
- Salida de agua cascada caudal limitado
- Cooltouch, sistema que permite mantener la grifería templada al tacto para evitar quemaduras.



### MONOMANDO DE LAVABO



Monomando de lavabo con salida cascada, caño giratorio y cartucho progresivo de apertura en agua fría.

#### RSM2601

26A304058

Cartucho: 2600-P  
\* Cartucho progresivo



Monomando de lavabo (L) con aireador, caño giratorio y cartucho progresivo de apertura en agua fría.

#### RSM2610

26A304062

Cartucho: 2600-P  
\* Cartucho progresivo

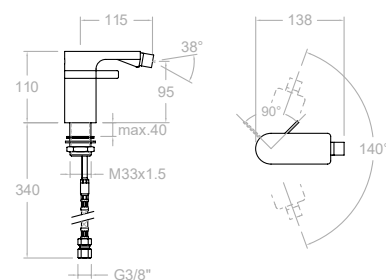
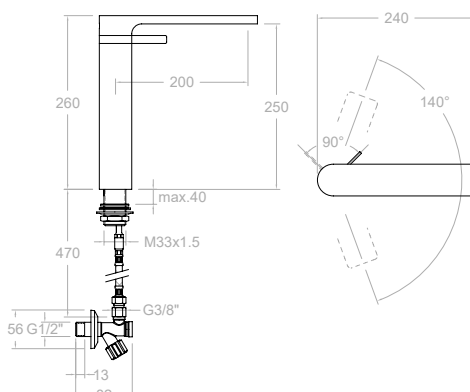
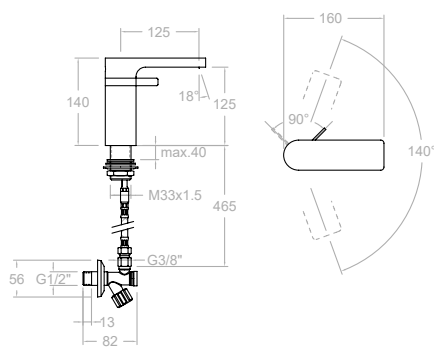


Monomando de bidé con salida de agua orientable y cartucho progresivo de apertura en agua fría.

#### RSM2603

26B304060

Cartucho: 2600-P  
\* Cartucho progresivo





## ACCESORIOS BAÑO



Valvula metálica para desagüe sistema CLICK CLACK-laton

**RSM121602**

AAZ304296



Sifón telescópico

**RSM3790**

99Z304130



Llave de paso de 1/2"

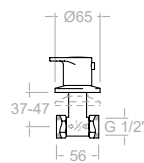
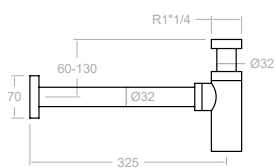
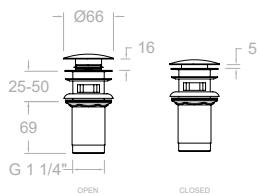
**RSM9407** 1/2x1

94F306686

Montura: 5000

7007 1/2 S/V + 3653 + KALLU

SET DE AMPLIACIÓN: KALLP



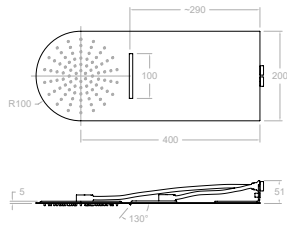
# HIDROTERAPIA

## ROCIADORES DOS FUNCIONES



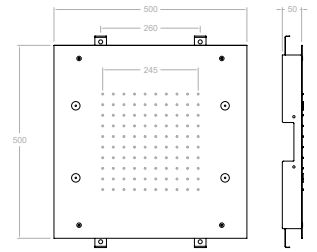
Rociador de pared efecto lluvia y cascada.

**RSMRCR**  
99Z304188



Rociador cuadrado empotrado, 500 mm. con lluvia y nebulizador. Sistema de atomización del agua en la salida.

**RSMRELNK500**  
99Z304189



## ROCIADORES METÁLICOS



Rociador de pared redondo Ø154 mm. Caudal a 3 bar: 8 l/min.

**RSMRIR**  
99Z304190



Brazo mural de ducha para rociador redondo de Ø300 mm. metálico.

**RSMBA390**  
99Z304176



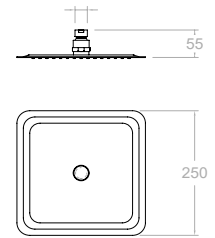
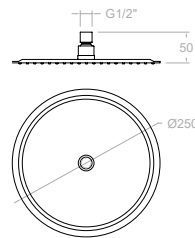
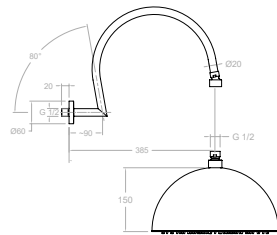
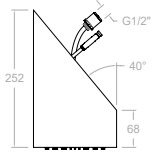
Rociador redondo metálico Ø 250 mm.

**RSMRM250**  
99Z304193



Rociador cuadrado metálico 250x250 mm.

**RSMRK250**  
99Z304191



## ROCIADORES ABS

## BRAZOS DE DUCHA



Rociador redondo abs Ø 240 mm.

**RSMRP240**  
99Z304198



Rociador cuadrado abs 225x225 mm.

**RSMRPK225**  
99Z304199



Rociador redondo abs Ø 120 mm.

**RSMRP120**  
99Z304197



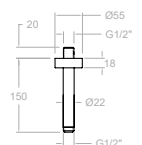
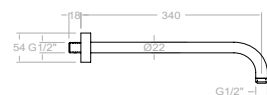
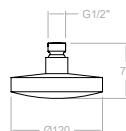
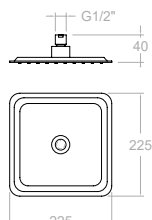
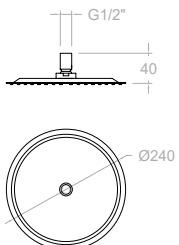
Brazo de pared 350 mm.

**RSMB350**  
99Z304172

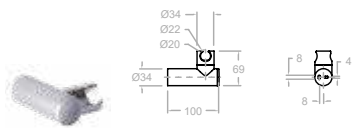


Brazo de ducha para techo 150 mm.

**RSMBV15**  
99Z304177



## SOPORTES Y TOMAS DE AGUA



SopORTE de pared para ducha ABS

**RSM3726**

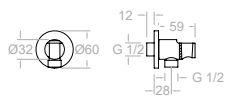
99Z304129



Codo de salida de agua y soporte fijo. redondo.

**RSM3796**

99Z304134



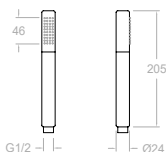
## TELEDUCHAS



Ducha de mano de Latón con 1 función

**RSM3713M**

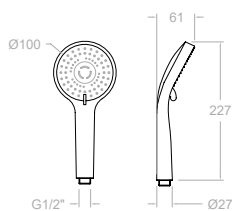
99Z304125



Ducha de mano de abs con 3 funciones

**RSM2876BT**

99Z304065



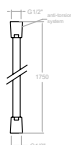
## FLEXIBLES PARA DUCHA



Flexible para ducha con extremo giratorio, 1,75 m

**RSM2471C**

99Z304052



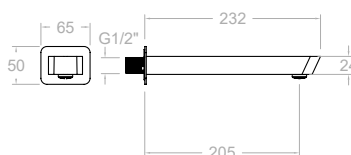
## CAÑOS



Caño de pared para bañera.

**RSM16602**

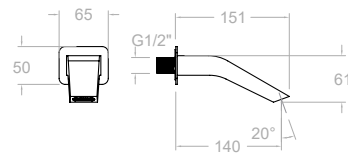
AAZ306726



Caño de pared para bañera.

**RSM16702**

AAZ306731



## INSTALACIÓN MECÁNICA: Tornillos de acero a pared

### FIJACIÓN MECÁNICA:

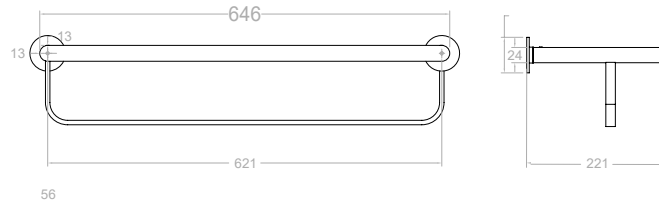
- 1- Posicionar los puntos donde taladrar.
- 2- Atornillar la pieza de unión fuertemente en cada taco.
- 3- Introducir el accesorio en las piezas de unión y fijar fuertemente con el tornillo prisionero



Toallero estante

**RSMTOAL03**

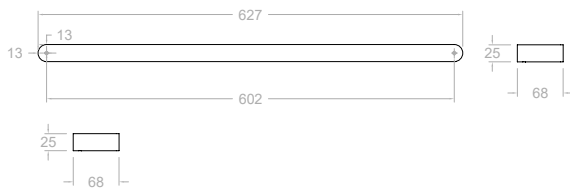
99Z306429



Toallero L. 627 mm.

**RSMTOAL02**

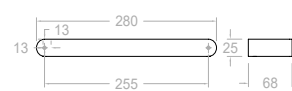
99Z306425



Toallero 280 mm.

**RSMTOAL01**

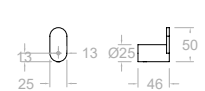
99Z306422



Colgador

**RSMCOLG01**

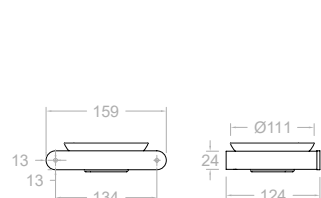
99Z306407



Jabonera .

**RSMSOP02**

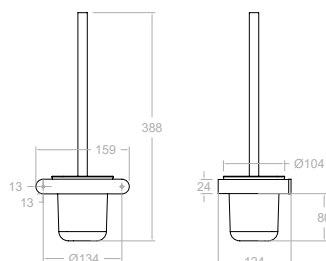
99Z306417



Escobillero de pared

**RSMESCO01**

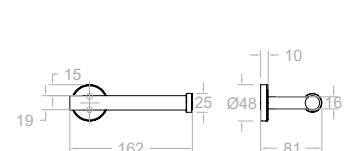
99Z306410



Portapapel

**RSMPORT01**

99Z306414



## INSTALACIÓN ADHESIVA: Pegamento Sealant Fix

### FIJACIÓN ADHESIVA:

- Sealant Fix: ¡olvidate de agujerear las paredes con el pegamento Sealant Fix!
- Fácil de aplicar / fácil de retirar
- Resistente al agua
- No tóxico



Toallero L. 627 mm.

**RSMTOAL02**

99Z306425



Toallero 280 mm.

**RSMTOAL01**

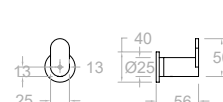
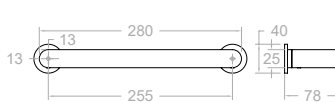
99Z306422



Colgador

**RSMCOLG01**

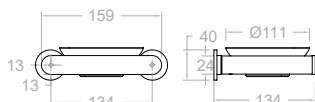
99Z306407



Jabonera.

**RMSOPO2**

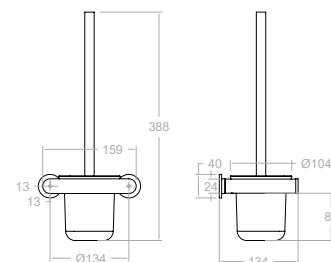
99Z306417



Escobillero de pared

**RSMPORT01**

99Z306414



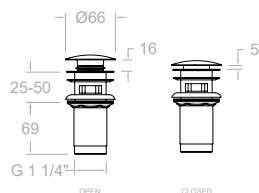
## VÁLVULA



Valvula metálica para desagüe sistema CLIC - CLAC latón

**RSM121602**

AAZ304296



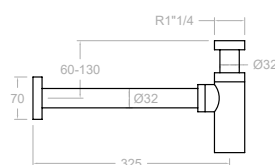
## SIFÓN



Sifón telescópico

**RSM3790**

99Z304130



## LLAVE DE PASO



Llave de paso de 1/2"

**RSM9407** 1/2x1

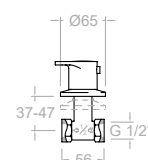
94F306686



Montura: 5000

7007 1/2 S/V + 3653 + KALLU

SET DE AMPLIACIÓN: KALLP





## WC MAGNET

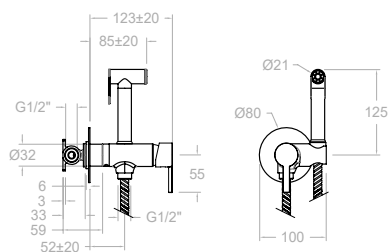
- Monomando empotrado de WC magnet
- Cierre doble cierre de seguridad y duchita.
- Previene los escapes por presión estática en flexo y duchita.
- Evita siniestros por inundaciones.
- Evita recirculación del agua
- Montaje en dos cuerpos



**RSM336801**

99F305844

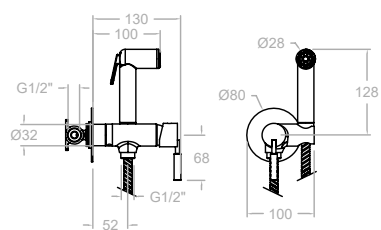
Cartucho 25000-2



**RSM756801**

99F305845

Cartucho 25000-2





MONOMANDO KITCHEN MAGNET

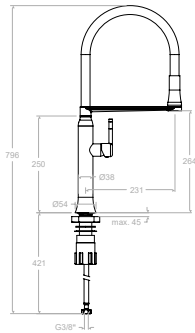


Monomando cocina con duchita. 1 jet orientable. Caño flexible de silicona para cocina.

**RSM386801MACU**

38E304999

Cartucho 25000-2

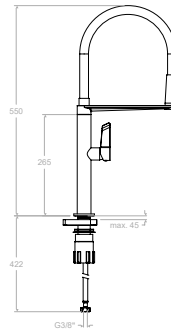


Monomando cocina con duchita. 1 jet orientable. Caño flexible de silicona para cocina.

**RSM388801MC**

38E305008

Cartucho 25000-2



MONOMANDO PURE WATER

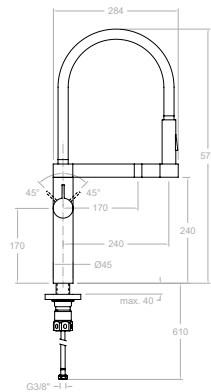


Monomando cocina acero inoxidable profesional con circuito para agua purificada, y duchita. 1 jet orientable. Caño flexible de silicona

**RSM388902**

38E304139

Cartucho: 35100-2



MONOMANDO GRIFO DE ENCIMERA



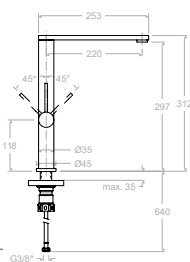
Monomando cocina caño alto giratorio. Caudal a 3 bar: 9 l/min.

**RSM3886**

38E304138

\*\*Preguntar por existencias

Cartucho 25000-2

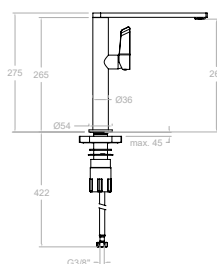


Monomando cocina caño alto giratorio. Caudal a 3 bar: 9 l/min.

**RSM388401MC**

38E305005

Cartucho 25000-2

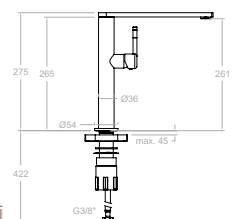


Monomando cocina caño alto giratorio. Caudal a 3 bar: 9 l/min.

**RSM388401MACU**

38E305809

Cartucho 25000-2

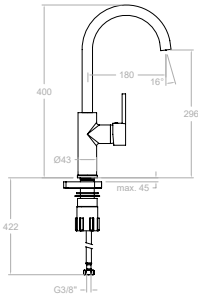




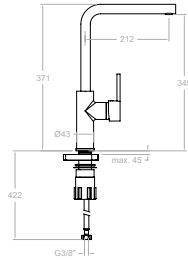
## MONOMANDO COCINA CAÑO ALTO



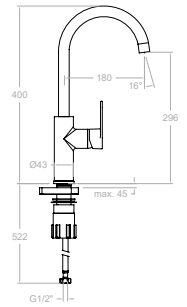
Monomando cocina caño alto giratorio.  
Caudal a 3 bar: 9 l/min.  
**RSM330602**  
33E305812



Monomando cocina caño alto giratorio.  
Caudal a 3 bar: 9 l/min.  
**RSM332902**  
33E305814



Monomando cocina caño curvo giratorio.  
**RSM360602**  
36E304109



Cartucho 35100



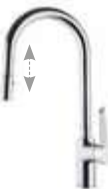
Cartucho 35100



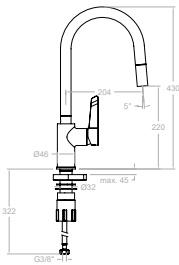
Cartucho cerámico 35 mm ø  
Ref.: 35100



## MONOMANDO COCINA EXTRAIBLE



Monomando para cocina con duchita metálica 2 jets extraíble  
**RSM387901V1MC**  
38E306647



Cartucho: 35100-2



 **YouTube**  
SUSCRÍBETE



al canal **Ramon Soler®**



Cómo instalar un monomando



Cómo instalar un baño ducha



Instalacion de columnas de ducha ..



Instalación de columnas .....



Lo último en grifería de cocina, ....



Wc Magnet de Ramon Soler®



¿Cómo instalar un monomando ...



¿Cómo instalar extensión de 1 vía ...



¿Cómo instalar un grifo temporizado?



¿Cómo instalar un termostático ....



¿Cómo instalar extensión de 1 y 2 vías ...



¿Cómo limitar la temperatura .....



Sistema de Ahorro de Agua, Energía



Sistema de Ahorro de Agua C2/S2



La Flagship Store de Ramon Soler®



Historias de empresas: Érase una ...



Desde Barcelona hacia el mundo



Urban Chic de Ramon Soler®

Catálogo - Lista de precios 2022

Precios recomendados de venta al público en Pesos mexicanos

( IVA no incluido )

Ramon Soler México, S.A de C.V. se reserva el derecho, por necesidades de diseño y servicio, de modificar, sustituir o eliminar, sin previo aviso, los modelos y elementos descritos en esta publicación. Las fotografías, diseños técnicos y ambientes reproducidos tienen un valor indicativo, por lo que el cliente no podrá acogerse a ellos para posibles reclamaciones.

Siguiendo la normativa REACH (Reglamento (CE) N1907/2006) Reglamento Europeo relativo al Registro, Evaluación, Autorización y Restricción de las sustancias y mezclas químicas, les informamos algunos de nuestros productos pueden contener plomo en concentraciones superiores al 0,1% m/m. El pasado 27 de junio de 2018 el plomo fue añadido a la lista de sustancias candidatas extremadamente preocupantes (SVHC), más concretamente fue incluido como sustancia tóxica para la reproducción humana (categoría 1A).

Todos nuestros productos son para instalar en interior.



[comercialmexico@rsramonsoler.com](mailto:comercialmexico@rsramonsoler.com)

Tel. +52 55 8034 2892  
+52 55 2488 4730

[www.rsramonsoler.com](http://www.rsramonsoler.com)

Ramon Soler México, s.a. de C.V.  
Montecito 38,WTC CDMX  
Piso 28 Of. 16 Col. Napoles.  
Benito Juarez. CDMX 03810

Horario de lunes a viernes de 8:00 - 17:00